



Для перехода на сайт  
сканируй QR code

[www.pitstop.kz](http://www.pitstop.kz)

LEXUS UX 300 2024  
INFINITI QX80 2025  
НОВЫЙ KIA K4  
BMW VISION X  
ID. BUZZ GTX  
ШОУРУМ

MANSORY LINEA D'ORO  
LINEA D'ARABO  
ТЮНИНГ



# НОВЫЙ RENAULT CAPTUR

65-ЛЕТНИЕ SKODA OCTAVIA  
LAMBORGHINI 350 GT  
АПРЕЛЬ В ИСТОРИИ  
ХРОНОГРАФ



МОТОКЛУБ  
HONDA CB125R NEO SPORTS CAFE



КОНЦЕПТ-КАР  
SKODA EPIQ



AFTERMARKET

# АССОРТИМЕНТ ТОРМОЗНЫХ СИСТЕМ TRW

Устанавливайте запчасти  
TRW на вашей СТО!



ПРОФЕССИОНАЛЫ В ОБЛАСТИ ТОРМОЗНЫХ СИСТЕМ

[trwaftermarket.com/braking](http://trwaftermarket.com/braking)





Товарный знак "Pitstop" охраняется в соответствии с Законом "Об интеллектуальной собственности РК".



### Журнал Pitstop № 4 (195)-2024

Издается ежемесячно с октября 2007 г.

**Собственник и издатель:** ТОО «Нувэль Казахстан»

Журнал зарегистрирован в Агентстве Республики Казахстан по связи и информации.

Свидетельство: # 9058-Ж от 20.03.2008

**Редакция:** г. Алматы, ул. Сарсенбаева, 7

Главный редактор – Дмитрий Саблин

Связь с редакцией: тел. +7 727 296 98 09,

info@pitstop.kz

Тираж: 3000 экземпляров, 11 номеров в год

Обозреватели и авторы номера: Андрей Сафонов, Сергей Камнев, Серик Туленов, Михаил Логинов, Илья Фарбер

**Рекламный отдел:** +7 777 296 98 09

Рекламные материалы, отмеченные словом

«Реклама», и статьи с пометкой PR публикуются на платной основе.

Журнал распространяется на платной и бесплатной основе.

**Отпечатано:** Print House Gerona, г. Алматы,

ул. Сатпаева, 30а/3, оф. 124

Мнение авторов не всегда отражает точку зрения редакции. Редакция не несет ответственности за содержание рекламных статей, рекламных модулей и качество рекламируемых товаров/услуг. Рукописи не возвращаются и не рецензируются. Ответственность за использование фотоматериала в рекламных статьях несет рекламодатель. Перепечатка материалов в печатной прессе разрешена со ссылкой «...по материалам журнала Pitstop (www.pitstop.kz)». В сети Интернет перепечатка разрешена только при условии сохранения активной ссылки на источник: «...по материалам журнала Pitstop». Название журнала должно включать гиперссылку на www.pitstop.kz

Nouvelle Kazakhstan © 2024

# ЧИТАЙТЕ В НОМЕРЕ



### SKODA EPIQ

– НОВЕЙШЕЕ «СЛОВО» В ЛИНЕЙКЕ

Skoda Auto раскрыла некоторые подробности о своем новом городском электроприводном кроссвере Skoda Epiq, серийная версия которого, как ожидается, должна появиться в 2025 году.



### LAMBORGHINI 350 GT ВЕРНУЛСЯ

Этот уникальный автомобиль снова появился в Женеве спустя 60 лет после своего дебюта в 1964 году, когда машину продемонстрировали на стенде компании Automobili Lamborghini на Женевском автосалоне.



### ОБНОВЛЕННАЯ PUMA: МЯГКАЯ ГИБРИДНАЯ

Компания Ford представила новую версию компактного пятиместного автомобиля Puma, который пользуется неизменным успехом в Европе. Владельцам этого автомобиля нравится его прогрессивный дизайн, удобство, вместимость и, конечно, интегрированная связь SYNC 4 как в новом Ford Kuga.



### BMW VISION X – ЦЕЛЬНЫЙ, КАК МОНОЛИТ

Концерн BMW представил электроприводный кроссвер BMW Vision X, который является первенцем Neue Klasse и в общих чертах может ознакомить с философией, эстетикой и технологиями нового класса.



### RENAULT CAPTUR ОБНОВЛЕН И ДОПОЛНЕН

Разработчики называют модель «voiture a vivre» – «автомобиль для жизни». Этот компактный кроссвер можно использовать в городе или на селе, как автомобиль для путешествий или для целей оперативных служб. Новая версия Renault Captur, представленная недавно, стала развитием наиболее ценных качеств модели.



### NEO SPORTS SAFE – ДЛЯ УВЕРЕННОГО СТАРТА

Honda представила новый мотоцикл Neo Sports Safe с объемом двигателя 125 кубических сантиметров. Модель, позиционируемая производителем как байк начального уровня для взрослых, получила обновление дизайна, полноцветный экран, новый катализатор и четыре новых оттенка окраски.

## УВАЖАЕМЫЕ ЧИТАТЕЛИ!

Предлагаем вам подписаться на получение новостей нашего сайта (новости будут приходить еженедельно) и получение уведомлений о выходе нового выпуска журнала.

Чтение нашего журнала в электронном виде доступно на наиболее популярных мировых площадках электронной прессы. Эти сервисы предоставляют возможность читать наш журнал, используя компьютер – через web-браузер, планшет или смартфон, посредством различных приложений. Перечисленные нами сервисы также предлагают возможность оформления подписки с получением уведомления о выходе нового номера.



Для перехода на страницу подписки сканируй QR code

Скачайте актуальный выпуск журнала в формате PDF с сайта [www.pitstop.kz](http://www.pitstop.kz)



Русскоязычный ресурс чтения электронной прессы. На сайте компании представлена возможность бесплатно просматривать и скачивать новые и архивные номера журнала Pitstop.



Мультиязычный глобальный ресурс, позволяющий просматривать и подписываться на электронные журналы и газеты.



Мультиязычный ресурс, позволяющий просматривать и подписываться на электронные журналы и газеты. Возможно, потребуется VPN.





## НОВАЯ PANAMERA В КАЗАХСТАНЕ

После существенного обновления Panamera приобрела свежие выразительные черты в дизайне, более широкий набор цифровых функций, спектр дополнительных динамических характеристик и улучшение условий комфорта.

Дизайн экстерьера новой версии Panamera примечателен еще большим акцентом на ширине автомобиля. Дополнительный воздухозаборник над передним номерным знаком призван удовлетворить потребность приводных систем в воздухе. Измененная линия остекления подчеркивает характер четырехдверного спортивного автомобиля в стиле седан.

Для новой генерации модели Porsche предусмотрел четыре эффективные электронные гибридные трансмиссии. Сердцем гибридной системы является основательно переработанный четырех-

литровый турбированный двигатель V8. Инженеры Porsche интегрировали электродвигатель в корпус конструктивно переработанной восьмиступенчатой коробки передач PDK с двойным сцеплением. Panamera Turbo E-Hybrid разгоняется до 100 км/ч за 3,2 секунды и может похвастаться максимальной скоростью в 315 километров в час.

В стандартное оснащение модели включили двухклапанную двухкамерную пневматическую подвеску, светодиодные матричные фары, систему Park Assist,

переключатель режимов движения на рулевом колесе, охлаждаемый отсек для смартфона с функцией индуктивной зарядки и улучшенный салонный фильтр тонкой очистки с функцией автоматической рециркуляции воздуха. Интеграция личной цифровой экосистемы пользователя в систему Porsche Communication Management предлагает новые способы взаимодействия с автомобилем.

Porsche производит Panamera третьего поколения на своем заводе в Лейпциге.



В центре Алматы открыт шоурум Geely Gallery. Новая точка продаж бренда расположена в верхней части города. Она стала частью большого центра Orbis Gallery.

Площадь торгового зала составляет 650 квадратных метров. Здесь выставлена вся линейка легковых автомобилей и кроссоверов Geely. В шоуруме также можно приобрести фирменные аксессуары, получить консультации специалистов или протестировать приглянувшуюся модель на городских магистралях. К услугам потенциальных приобретателей в новом шоуруме Geely возможность

## ОТКРЫТА ГАЛЕРЕЯ GEELY

кредитования и страхования, приобретения машины по программе трейд-ин и в рассрочку, а также уютная клиентская зона, где можно провести переговоры или выпить чашечку кофе.

Директор Geely Gallery Дмитрий Шуба в краткой беседе с нашим корреспондентом отметил, что на фоне стандартного набора услуг, который сейчас можно увидеть в арсенале многих автомобильных шоурумов, сотрудники Geely Gallery непременно должны использовать такие действенные

инструменты, как компетентность и доброжелательность, расположенность к клиентам и искреннее желание помочь. Немалые надежды коллектив центра возлагает и на преимущества локации: Geely Gallery находится в деловом центре южной столицы, в окружении респектабельных офисов и новых жилых комплексов.

В шоуруме Geely Gallery сейчас представлены седан Geely Emgrand и кроссоверы Geely Atlas, Coolray, Geely Tugella, Monjaro.







ДЛЯ ПРОСМОТРА ДРУГИХ МАТЕРИАЛОВ  
В ЭТОЙ РУБРИКЕ СКАНИРУЙ QR CODE

# GEELY OKAVANGO В КАЗАХСТАНЕ

В шоурумы официального дистрибьютора пришел этот большой кроссовер, который недавно представили в Алматы в двух вариантах комплектации – Premium и Flagship.

Длина 4,86 м при ширине 1,9 м позволяет разместить в машине семь человек. Кроссовер Okavango позиционируется в качестве универсального автомобиля, пригодного как для дальних семейных путешествий, так и для бизнес-поездок или даже для перевозки грузов.

Под капотом скрыт двухлитровый турбированный двигатель с непосредственным впрыском топлива. Мощность мотора составляет 200 лошадиных сил. В связке с семиступенчатой роботизированной коробкой передач 7DCT 380 машина может разогнаться с места до 100 км/ч за 7,9 секунды.

В арсенале передовых технических средств Geely Okavango присутствуют электрический усилитель руля, шесть подушек безопасности, система контроля слепых зон и помощь для выезда с парковки задним ходом.



Информационно-развлекательное обеспечение в кроссовере Okavango возложено на мультимедийную систему с цветным жидкокристаллическим

центральным сенсорным дисплеем размером 12,3 дюйма. Панорамный звук транслирует аудиосистема с шестью динамиками.



## ПРОДАЖИ В РОСТЕ

Специалисты объединения «Казакстанский автомобильный союз» сообщили, что в марте в нашей стране было продано 15 203 новых легковых и легких коммерческих автомобиля, а также 725 новых грузовиков и автобусов. Это на 16,4% превосходит показатель мартовских продаж 2023 года.

Наибольшей популярностью у покупателей в марте пользовались машины Hyundai (3370 ед.; снижение показателя на 10% по сравнению с мартом 2023 года), на втором месте Kia (1810 ед.; –11,2%), третье место занял Chevrolet (1374 ед.; –60,9%). В контексте модельного ряда в марте лидировали Hyundai Tucson (2226 ед.), Kia Sportage (808 ед.) и Chevrolet Cobalt (1215 ед.).

В первом квартале 2024 года было продано 39 468 автомобилей против 37 248 в прошлом году (+6%). Список наиболее популярных брендов возглавляет Hyundai (9286 ед.; –1,6%), на второй строчке Kia (4875 ед.; –12,6%), третья позиция у Chery (3441 ед.; +72%).

МАРТ 2024

# 15928

По данным «Казакстанский Автокелік Одағы» (ҚАО) в марте было продано 15 203 ед. легковых автомобилей и легкой коммерческой техники, а также 725 грузовиков и автобусов, что на 16,4% больше, чем в марте прошлого года. Всего в первом квартале было продано 39 468 авто (+6%).

### ТОП-5 БРЕНДОВ

Hyundai	3370
Kia	1810
Chevrolet	1374
Chery	1314
Changan	1215

\*позиции по сравнению с февралем 2024 года

### ТОП-10 МОДЕЛЕЙ

1.		Hyundai Tucson	2226 *
2.		Chevrolet Cobalt	1215
3.		Kia Sportage	808
4.		Haval Jolion	490 ▲
5.		Changan CS55 Plus	450 ▲
6.		Chery Tiggo 7 Pro	450 ▲
7.		Chery Tiggo 2	402 ▼
8.		Kia Sorento	365 ▲
9.		Jetour X70	354 ▲
10.		Hyundai Elantra	344 ▲

По материалам ҚАО







# AUTOMECHANIKA ASTANA: расширяя горизонты сотрудничества

Одним из наиболее представительных на выставке был стенд бренда bilstein group, под которым объединены три продуктовые марки: febi, SWAG и Blue Print. Представитель компании Илья Дрозд вкратце рассказал об экспозиции:

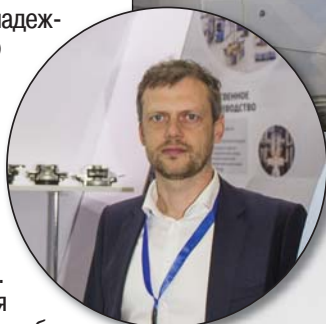
– Все образцы продукции bilstein group мы привезли в Астану, конечно, не смогли: их очень много. Но полный ассортимент можно увидеть в электронном каталоге, который представлен на большом экране, размещенном на нашем стенде. Непосредственно же в экспозиции многих интересуют новинки. Все знают, что мы выпускаем трансмиссионные масла, но с недавнего времени наша компания предлагает не только эти жидкости, но и комплекты, в которые включены все компоненты, используемые в обслуживании автоматических коробок передач: поддоны, уплотнительные элементы и фильтры. Получается, что, заказывая один номер, клиент получает все нужное ему в работе. Это просто и удобно. Возрастает и надежность обслуживания, так как оно осуществляется без повторного использования демонтированных деталей.

А еще в этом году мы привезли образцы некоторых деталей в разрезе. На технических семинарах мы тоже часто показываем их механикам. Всегда интересно, что находится внутри. Это дает понимание, как работает деталь, из каких элементов она состоит. Гидравлические сайлент-блоки, например, снаружи могут выглядеть примерно одинаково, а внутри иметь существенные отличия. Рассматривая деталь в разрезе, приобретатель лучше понимает, за что он платит деньги.

Немалое внимание было привлечено и к экспозиции бренда Kanban Auto, который является сервисным партнером известнейшего немецкого производителя компании ZF. Представитель Kanban Auto Александр Лалетин рассказал нашему корреспонденту о деятельности компании:

– Мы занимаемся ремонтом автоматических трансмиссий легковых автомобилей с использованием запасных частей и компонентов таких брендов, как ZF, Wabco, Sachs. Мы предлагаем огромный выбор запасных частей для автоматических, роботизированных и вариаторных коробок передач, осуществляя доставку заказов по всему Казахстану, а также в Таджикистан, Азербайджан, Узбекистан, Туркменистан и

С 17 по 19 апреля в Астане прошла ежегодная международная выставка автокомпонентов, запчастей и оборудования для обслуживания автомобилей Automechanika Astana. Участниками масштабного мероприятия в этом году стали компании из Беларуси, Германии, Индии, Казахстана, Китая, ОАЭ, Польши, России, Турции, Туркменистана, Южной Кореи и Японии. В списке участников мы насчитали более 470 экспонентов.



Представитель  
 bilstein group  
 Илья Дрозд







ДЛЯ ПРОСМОТРА ДРУГИХ МАТЕРИАЛОВ  
В ЭТОЙ РУБРИКЕ СКАНИРУЙ QR CODE

Кыргызстан. Заказ на доставку запчастей и компонентов реализуется в срок от 3 до 6 недель.

Специалисты Kanban Auto осуществляют демонтаж и установку трансмиссии в легковых и грузовых автомобилях, в автобусах и автокранах, а также ремонт приводных осей любой грузоподъемности. Компания имеет обширный склад запасных частей, благодаря чему время простоя ремонтируемой техники сводится к минимуму.

Благодаря современному оборудованию наших мастерских мы оперативно обнаруживаем неисправности и тестируем агрегаты на собственных испытательных стендах. Таким образом мы быстро и точно получаем представление о степени повреждения, а затем предлагаем клиентам эффективные решения для ремонта.

Компания TruckMotors уже около 20 лет работает в Казахстане и предлагает широкий ассортимент запасных частей для коммерческого транспорта от ведущих мировых производителей. Компания является официальным представителем таких брендов, как Schaeffler, SAF-Holland, Mahle, Usmer Kaucuk, ZF, Maysan Mando, ANDAC и VADEN, Febi Truck. Головной офис и основной склад компании находятся в Алматы, а филиалы представлены в Астане, Караганде, Талдыкоргане, Костаное, Жаркенте, Павлодаре и Семее. Постоянно на складе TruckMotors присутствует свыше 30 тысяч артикулов. В этом году на выставке компания представила новых партнеров – компании Diesel Technic и ANCHI, а также сообщила о планах расширения филиальной сети на севере Казахстана.

Компания Dieselland специализируется на производстве оборудования для диагностики, тестирования и ремонта дизельной топливной аппаратуры, установленной как на легковых, так и на грузовых автомобилях, а также на сельскохозяйственной и специальной технике. Компания разрабатывает и производит испытательное оборудование для дизельных топливных систем Common Rail, включая системы таких производителей, как Bosch, Delphi, Denso, Siemens, Cummins, Detroit, Catterpillar. Два завода Dieselland, помимо производства оборудования и инструментов для ремонта топливной аппаратуры, проектируют и производят изделия точной механики, с разработкой всей конструкторской документации.

Немалый интерес все три дня работы выставки гости проявляли к стенду компании Nordberg, которая уже почти десять лет сотрудничает со многими автосервисами и промышленными предприятиями Казахстана. В линейке представлены версии инструмента и оборудования как для непрофессионального использования, так и для профессионалов. В Астане у Nordberg есть большой







ДЛЯ ПРОСМОТРА ДРУГИХ МАТЕРИАЛОВ  
 В ЭТОЙ РУБРИКЕ СКАНИРУЙ QR CODE



шоурум с широким выбором продукции – от подъемников и мебели для автосервиса до бытового ручного инструмента.

Интересно выглядело на выставке предложение китайской компании Jinan Cell Power Machinery Technology Co., Ltd., которая является производителем автомобильных двигателей для китайских, корейских, американских, японских и немецких автомобилей. Компания располагает передовым производственным оборудованием и комплектными производственными линиями. Продукция компании включает в себя узлы автомобильных двигателей, головки цилиндров в сборе, блоки цилиндров, а также аксессуары для двигателей.

Компания Truck Service Kazakhstan занимается поставками автозапчастей для так называемой большой европейской семерки – Volvo, MAN, Scania, Mercedes, DAF, Iveco и Renault, а также для специальной и сельскохозяйственной техники. На выставке в Астане компанией были представлены бренды ZF, Sachs, Hella, Varta, Lemförder, Knorr-Bremse, Wabco, Hengst, febi, Schmitz Cargobull и многие другие известные марки.

Представитель компании Truck Service Kazakhstan Александр Иванов сообщил, что помимо хорошо известных фильтров Hengst на рынке под этим же брендом появилось моторное масло. О его качестве Александр высказался так:

– Я уверен, что такой известный производитель, как Hengst, не станет портить себе репутацию, выпуская на рынок сомнительный продукт. На собственном сервисном предприятии мы это масло уже опробовали – отзывы прекрасные. Еще одна новинка в нашем ассортименте – линейка масел Aukos.

Впервые в выставке Automechanika Astana приняла участие компания Denso. На стенде были представлены свечи зажигания, щетки стеклоочистителей и бензонасосы, лямбда-зонды, стартеры, генераторы и компрессоры. Как отметил представитель компании Сергей Муравьев, посетители выставки часто задавали вопрос о том, как отличить продукт Denso от подделки. Второй по популярности вопрос – о браке свечей зажигания. Но тут дело только в правильности установки свечи. В свече Denso просто не может быть брака, так как перед тем как ее упакуют и выпустят в продажу, свеча проходит целый ряд испытаний. А вот неправильная установка – дело распространенное. Недотянули – получите неправильное воспламенение, перетянули – возникнет перегрев свечи, а то и вовсе может лопнуть керамический корпус.

Бренд Varta в столичной выставке участвует уже седьмой или восьмой год подряд. Традиционно – с ключевым партнером компанией СВС. Представитель бренда Varta Максим Уражанов в беседе с нашим корреспондентом рассказал следующее:

– В этом году в экспозиции бренда представлены аккумуляторы как для







ДЛЯ ПРОСМОТРА ДРУГИХ МАТЕРИАЛОВ  
В ЭТОЙ РУБРИКЕ СКАНИРУЙ QR CODE

легковых, так и для грузовых автомобилей. Новейшим продуктом в линейке для коммерческих автомобилей является модель Varta ProMotive AGM. На стенде можно увидеть этот аккумулятор в разрезе, получить печатные информационные материалы или обратиться к большому интерактивному дисплею, на котором демонстрируются возможности и преимущества данного типа аккумуляторов. Совсем недавно, буквально за месяц до выставки вышло сообщение немецкой сертификационной организации TÜV о том, что батареи Varta ProMotive AGM действительно позволяют сократить вредные выбросы в атмосферу и добиться экономии топлива. Там даже подсчитали, что годовая экономия может составлять около 900 евро. Аккумуляторы Varta ProMotive AGM особенно эффективны в магистральных грузовиках с большим количеством энергопотребителей на борту. Совсем недавно также была расширена легковая линейка Varta. В ней появились аккумуляторы на 50 ампер-часов в наиболее компактных корпусах.

В рамках выставки представитель бренда Varta Максим Уражанов провел семинар на тему «Применение аккумуляторов на современных электромобилях». Дело в том, что многие думают, что тяговая батарея, обычно литийионная, является в электромобиле единственной. Однако это не так. В конструкции предусмотрено наличие и небольшого 12-вольтового аккумулятора. Бренд Varta предлагает для такого использования линейку AGM xEV, которая может работать как в электромобилях, так и в гибридных силовых агрегатах, в том числе в машинах на водородном топливе.

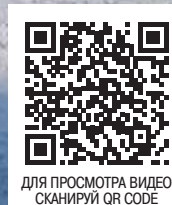
Крупный нарядный стенд представила на выставке компания Zero Mileage. Это производитель моторных масел, удовлетворяющих потребности большинства популярных моделей автомобилей и мотоциклов, а также для строительной, сельскохозяйственной и специальной техники. Качество масел подтверждено сертификатами автопроизводителей и тем, что продукция компании используется в автоспорте, где к качеству компонентов относятся чрезвычайно щепетильно. Масла одобрены такими брендами, как Porsche, Land Rover, Mercedes-Benz, BMW и многие другие. Компания имеет собственные гоночные команды, которые участвовали в ралли-марафоне Париж – Дакар, в чемпионатах по дрифту и других состязаниях.

Посетители выставки Automechanika Astana смогли ознакомиться также с экспозицией автомобилей, посетить семинары и тематические дискуссии, попытаться выиграть призы в состязании на автомобильном симуляторе или протестировать оборудование. Журнал «Автомостер» также представил на выставке свой стенд, благодаря чему встретил в Астане давних партнеров и завел новые полезные знакомства.

Больше фотографий на [www.pitstop.kz](http://www.pitstop.kz)







ДЛЯ ПРОСМОТРА ВИДЕО  
 СКАНИРУЙ QR CODE

# SKODA EPIQ

## — НОВЕЙШЕЕ «СЛОВО» В ЛИНЕЙКЕ

Skoda Auto раскрыла некоторые подробности о своем новом городском электроприводном кроссовере Skoda Epiq, серийная версия которого, как ожидается, должна появиться в 2025 году.

**З**аглавная «Е» в названии обозначает модель с аккумуляторной батареей, а буква «q» в конце идентифицирует ее как члена семейства внедорожников. Само же слово «эпик» является однокоренным с древнегреческим «эпос», то есть «слово» или «стих», а также «сказка» или «стихотворение».

Благодаря продуманным функциям и универсальности Skoda Epiq призван удовлетворить потребности широкого круга потенциальных владельцев — от людей семейных, живущих в степенной манере, до тех, кто ведет активный образ жизни и любит путешествия.

Дизайн автомобиля снаружи и внутри создан в стилистике Modern

Solid, которая сочетает в себе прогрессивную эстетику, цифровой функционал, практичность и новые технологии. Скульптурный капот несет на себе надпись «Skoda» в новом варианте дизайна. Tech-Deck Face в глянцевом черном цвете представляет собой современную интерпретацию знакомым фальшрадиаторной решетки и содержит электронные компоненты — радар, контролирующий дистанцию, и видеокамеру. Прогрессивный образ дополняют бифункциональные светодиодные элементы T-образной формы, в них сочетаются дневные ходовые огни и указатели поворотов. Еще более ярко выглядят красные T-образные плафоны сзади. Фары находятся в нижнем, второстепенном положении. Их световые модули имеют кубистический дизайн и оснащены технологией Matrix LED.

Прочный передний бампер автомобиля дополнен эффектной имитацией поддона, окрашенной в цвет Unique Dark Chrome. Пологая линия крыши переходит в спойлер, он обеспечивает аэродинамическую эффективность. Задняя часть машины примечательна прочным широким бампером с декоративными вставками и широкой дверью с надписью «Skoda». Вид сбоку позволяет хорошо увидеть мощную плечевую линию автомобиля. В колесные арки, защищенные пластиком, вписаны колеса с аэродинамически оптимизированным дизайном колесных дисков. Кузов кроссовера окрашен в оттенок







ДЛЯ ПРОСМОТРА ДРУГИХ МАТЕРИАЛОВ  
В ЭТОЙ РУБРИКЕ СКАНИРУЙ QR CODE



Moon White с матовой металлизированной текстурой. Оранжевые акценты на рейлингах и колесах, а также на бамперах добавляют образу яркости.

Как сообщили разработчики модели, запас хода на электротяге составляет более 400 километров. Skoda Epiq поддерживает двунаправленную зарядку, превращая автомобиль в подвижный аккумулятор энергии, с помощью которого можно запитывать бытовые приборы. При компактных размерах Epiq, длина которого составляет 4,1 метра,

большое внимание при проектировании модели уделили просторному пятиместному салону и объему багажника — до 490 литров.

В интерьере, который оформлен в минималистичной манере, доминируют прочные, практичные и экологичные материалы. Здесь есть открытое отделение для хранения мелких вещей с портом беспроводной зарядки мобильного телефона. Идея практичности поддерживается наличием крючков для сумок, крепежных элементов для

багажа и скрытым отсеком под полом. Двухспицевое рулевое колесо имеет физические кнопки и ролики прокрутки, руль украшен новой надписью «Skoda». С помощью цифрового ключа владелец автомобиля может дистанционно запустить некоторые функции с помощью смартфона.

Кроссовер Skoda Epiq будут производить в испанской Памплоне. Дебютное появление серийной версии модели запланировано на конец 2024 года. ■







Текст: Серик Туленов, фотоматериал производителей



# АПРЕЛЬ В ИСТОРИИ АВТОМОБИЛЬНОЙ ПРОМЫШЛЕННОСТИ

Ford Mustang – 1964 г. в.



## 60 лет назад

В апреле 1964 года дебютировали две машины, изменившие автомобильный рынок США коренным образом. 1 апреля в свет вышел Plymouth Barracuda, а 17-го – Ford Mustang. Они породили класс pony car – компактных автомобилей спортивного типа, основанных на механике массовых

моделей. Появление этого класса было обусловлено ростом доли молодых в общем составе населения и наличием у них достаточных сумм на покупку не самых примитивных машин. В качестве основы для молодежных авто очень кстати пришлись компактные модели, выпущенные «большой тройкой» на рубеже десятилетий. Но если General

Motors расширяла диапазон вариантов модели Corvair без смены «вывески», то Chrysler и Ford пошли дальше, отдавая машины спортивного типа от прототипов седанов Valiant и Falcon соответственно. «Форд» не скрывал своих планов, публично показав концепт родстера Mustang еще в 62-м. «Крайслер», в свою очередь, на фоне неудач предшествующих лет располагал куда меньшим бюджетом, поэтому будущая «Барракуда» с самого начала задумывалась как разновидность Valiant, а не полностью самостоятельная модель. Ниже оконной линии значительных отличий не было, а вот контур крыши изменился радикально. Дизайнер Ирв Ричи нарисовал фастбэк с огромным панорамным стеклянным «колпаком» в задней части. Выглядело это необычно, однако стеклянный «купол» увеличивал общий вес автомобиля и способствовал более сильному нагреву салона даже после тонировки. «Мустанг» же получил полностью оригинальный кузов со спортивными пропорциями: длинный нос и короткая «корма». Оформление анфас и задней части у «Форда» было современнее и тщательнее проработано. К тому же «Мустанг» существовал в нескольких вариантах кузова

Plymouth Barracuda Sport Coupe – 1964 г. в.







ДЛЯ ПРОСМОТРА ДРУГИХ МАТЕРИАЛОВ  
В ЭТОЙ РУБРИКЕ СКАНИРУЙ QR CODE

(купе, кабриолет и со следующего года – фастбэк) против единственного у «Барракуды» в первом поколении. Что же касается технической начинки, то обе машины имели в качестве базовых моторов рядные «шестерки» и опционные V8. Но только «Барракуда» с 4,5 литров получила всего 180 л. с., в то время как «Мустанг» в высшем исполнении с 4,7-литровым мотором располагал 271 л. с. Годом позже «Плимут» предложил спортивный пакет Formula S, но и с ним машина «Крайслера» проигрывала – только 235 «лошадей». В довершение разгрома компания Ford намного удачнее провела рекламную кампанию, и соотношение продаж за первый год было примерно пять к одному. Такое положение дел сохранялось и в дальнейшем. Пример «Барракуды» и «Мустанга» ясно показывает, что на конкурентном рынке важно не только ухватить перспективную идею, но и грамотно ее реализовать и не всегда легендой становится хронологически первый.

#### 40 лет назад

27 апреля 1984 года с конвейера начали сходить супермини Seat Ibiza. Это была первая модель испанской марки, не имевшая прямого аналога в гамме «Фиата». Партнерство с итальянцами уже завершилось, а кооперация с «Фольксвагеном» еще только началась. Ходовая часть базировалась на решениях Fiat Ritmo, машины на размер больше, и часть двигателей (0,9 литра бензин и 1,7 дизель) также имела туринское происхождение. В то же время трансмиссии помогали доводить специалисты Porsche (на их счету и все прочие моторы), а кузов разработал не кто иной, как Джорджетто Джуджаро, преобразивший линейку VAG десятилетием ранее. Дизайн «Ивисы» отталкивался от отвергнутого проекта второго поколения «Гольфа», поэтому испанская машина получила длинную по меркам супермини базу и, соответственно, короткие свесы, чтобы вписаться в размерный диапазон своего класса. Дебютировала модель в трехдверном исполнении, но через два с половиной года появился и пятидверный кузов. Если в первые годы испанская машина конкурировала в основном с продукцией социалистических стран и Кореи, то взятый курс на повышение классности позволил «Ивисе» к началу 90-х увереннее себя чувствовать в противостоянии с не самыми новыми супермини стран с более развитой автоиндустрией. Малыми сериями производился вариант 1,5-литрового двигателя с турбонаддувом, а с 91-го максимальный рабочий объем бензиновых моторов на «Ивисе» достиг 1,7 литра. В 1992 году Seat стал одним из спонсоров Олимпиады в Барселоне, и стареющая



SEAT Ibiza 1,5 GLX – 1984 г. в.

Ibiza наряду с новой моделью Toledo получила статус официального автомобиля Игр. Всего за девять лет собрали более 1,3 миллиона штук, что стоит признать большим успехом. В настоящее время выпускается уже пятое поколение Seat Ibiza, и это одна из немногих массовых легковых моделей, которая под натиском кроссоверов еще сохраняет сильные позиции на рынке.

#### 30 лет назад

29 апреля 1994 года сыграло премьеру второе поколение Opel Omega. Несмотря на рост затрат на разработку, новый флагман «Опеля» был почти полностью новой машиной, в отличие от главных конкурентов – Ford Scorpio и Rover 800-й серии, которые при смене поколений сохранили силовую структуру кузова и часть механики. Выдавливание «народных» марок из размерного сегмента E продолжалось. В том числе и вследствие нового раунда «войны мощностей», развязанной «Мерседесом»

и БМВ на фоне снижения нефтяных котировок в середине 80-х. В применении к своим большим моделям «Опель» сохранял верность классической компоновке и поэтому еще имел шансы побороться. Переднеприводные шасси тех лет неважно себя показывали при преодолении рубежа в 200 л. с. и 250-260 Нм, а флагманская Omega MV6 выдавала максимальные 211 сил и 270 Нм с 3 литрами рабочего объема. Это был абсолютно новый мотор с необычным углом развала блоков в 54 градуса. Предлагался и более сдержанный вариант объемом 2,5 литра. В нижней части линейки была двухлитровая «четверка» в исполнениях на 115 и 136 л. с. Больше никаких слабых экономичных 1,8 – роль семейного автомобиля окончательно ушла к машинам на размер меньше. Что настораживало, так это дизель: 2,5-литровый агрегат покупали у BMW. Это означало, что конструкторы General Motors не в состоянии сделать современный мотор на



SEAT Ibiza 1,5 GLX – 1984 г. в.







Opel Omega 2,5 V6 Caravan – 1994 г. в.



тяжелом топливе. И возникал вопрос, только ли его. На ходу Omega оставляла впечатление автомобиля со спортивным характером. Кузов был под стать: стремительный «купейный» профиль у седана и, несмотря на увеличение габаритов, почти такая же хорошая аэродинамика, как у машин первой генерации. Модный дизайн не особенно выделялся из потока, что, наверное, было хорошо. Особенно рядом с аляповатым Ford Scorpio или слишком «оплывшей» Lancia Kappa. Положительный образ модели вскоре оказался подпорчен. Качество сборки и скорость износа не отвечали стандартам класса. Особенно непростительно это было, когда «Омегу» попытались продавать в США как Cadillac Catera. Ремень ГРМ оказался расходником, часто сбила электрика. Здравая идея сделать «Кадиллак» начального уровня на европейском шасси была

дискредитирована исполнением. Помимо проблем с качеством налицо были маркетинговые просчеты (кожаный салон шел за доплату – немислимо для «Кадиллака») и ошибочная рекламная кампания с мультяшной птицей (все же потенциальные покупатели были постарше).

В Европе дела шли лучше, но требовались постоянные усилия, чтобы удержать сбыт на приемлемом уровне. Бензиновым двигателям добавили объема: теперь диапазон составлял от 2,2 до 3,2 литра. Наконец-то появился дизель собственной конструкции. Но это были полумеры. Необходима была по-настоящему мощная версия. В период 1999-2001 годов «Опель» построил несколько прототипов с 5,7-литровым V8 от «Корвета». От него взяли автоматическую КПП. Как и в середине 60-х с американским V8

под капотом седана Opel Diplomat, на безлимитном автобане выявились проблемы: длительное движение на скорости, близкой к максимальной, вызывало перегрев (исправили установкой большого радиатора от австралийского «Холдена») и разрывало эластичную муфту. Последняя проблема не решалась быстро, а дорогостоящее решение уже не могло окупиться – срок конвейерной «жизни» модели явно перевалил за середину. Поэтому от V8 отказались.

Окончательно сборка «Омеги» прекратилась в 2003-м. Этот момент означал завершение перехода сегмента E в премиальную часть рынка. Сменившая «Омегу» двухобъемная модель Signum вообще с трудом поддавалась классификации, а наследовавшая уже ей Insignia располагается в размере D.

Opel Omega MV6 – 1994 г. в.





# ДАВЛЕНИЕ В ШИНЕ – ПОД КОНТРОЛЬ

Автомобилестроители пока не сумели отказаться от использования в автомобиле пневматической шины. И несмотря на то, что материалы и конструкция шин совершенствуются, проблема контроля давления в них остается актуальной. Многим автомобилистам известны риски, связанные с ненадлежащим давлением в шинах автомобиля, однако напомнить о них стоит.

**В**опрос не праздный – приспущенная шина ухудшает управление, увеличивает расход топлива, ведь за счет большего пятна контакта растет сопротивление качению. Очевидно, что ускоряется износ, причем происходит он в недокачанной шине неравномерно – быстрее стачиваются внешние дорожки протектора и боковины. Большое снижение давления приводит к перегреву резины и даже к нарушению целостности корда. В случае попадания колеса в глубокую яму шина будет не способна сработать как демпфер, и тогда критическое повреждение грозит уже колесному диску – от удара он может помяться или расколоться.

Лучше ли будет выглядеть ситуация, если колесо перекачено, то есть давление в шине превышает предписанное значение? В таком случае пятно контакта уменьшается, и это увеличивает тормозной путь. А еще в шине возникает избыточное напряжение, в том числе и в нитях корда. Сильный удар на высокой скорости может привести к разрыву шины. Быстрее стачивается центральная часть протектора, а вибрации и удары становятся гораздо ощутимее для подвески.

Как видим, следить за давлением действительно важно! Это имеет немалое значение не только для автомобиля в движении, но и для того транспорта, который ввиду разных причин не используется. Разное давление в шинах приводит к перекосу подвески, рамы или несущих конструкций кузова. Продолжительное пребывание в таком положении не лучшим образом сказывается на управляемости автомобиля.

Ввиду всего вышесказанного специалисты рекомендуют обращать внимание



на шины не два раза в год – в период сезонной замены, а чаще. Тем более что сейчас мобильный воздушный компрессор стал удобным и компактным инструментом. Автолюбители, отдающие предпочтение надежному оборудованию, высоко оценивают качество линейки воздушных компрессоров OSRAM TYREInflate. Это достаточно мощные устройства, легкие и удобные в использовании. Их надежность подтверждена двухлетней заводской гарантией. Компрессор OSRAM TYREInflate накачает шину до положенного значения и отключится самостоятельно. В линейке предлагается выбор из четырех моделей компрессоров, отличающихся производительностью, оснащением и ценой. Устройства, предлагаемые производителем в линейке OSRAM TYREInflate, пригодны для поддержания надлежащего давления в шинах легковых автомобилей, внедорожников и даже легкого коммерческого транспорта.

Большинству автолюбителей супермощный и дорогой компрессор не нужен. Поэтому инженеры OSRAM разработали

базовую модель OTI200 с крупноформатным аналоговым манометром. Этот компрессор способен накачать 13-дюймовую шину до 2,4 бара всего за четыре с половиной минуты.

Компрессор OTI450 оснащен цифровым дисплеем с подсветкой и фонариком. Прибор имеет удобную функцию автоматического ограничения давления. То есть визуально следить за показаниями не нужно – достаточно один раз задать необходимое давление, и компрессор самостоятельно остановится при его достижении. Данное устройство накачивает шину за три с половиной минуты.

Топовой моделью линейки OSRAM TYREInflate является компрессор OTI1000. Этот прибор имеет большой цифровой дисплей, шкалу-индикатор и регулятор быстрой настройки параметров. Шланг этого компрессора оснащен клапаном-дефлятором для быстрого и точного сброса давления.

Для накачивания шин велосипедов, скутеров и мотоциклов подойдет компактный перезаряжаемый автомобильный компрессор OSRAM TYREInflate 2000. Он заряжается с помощью прилагаемого USB-кабеля, поэтому не требует наличия разъема на 12 В. Устройство удобно для использования в дороге, его можно брать с собой куда угодно. А еще TYREInflate 2000 можно использовать в качестве зарядного устройства для различных гаджетов, как powerbank, и при необходимости подсвечивать рабочее пространство встроенным фонариком.

Важно знать и то, что линейка компрессоров OSRAM TYREInflate имеет защиту от воздействия высоких и низких температур, от вибраций, влаги и пыли. Иметь такого помощника «на борту» – разумное и практичное решение.







Этот уникальный автомобиль снова появился в Женеве спустя 60 лет после своего дебюта в 1964 году, когда машину продемонстрировали на стенде компании Automobili Lamborghini на Женевском автосалоне.



# LAMBORGHINI 350 GT BE

Lamborghini 350 GT стал первой серийной моделью Ферруччо Ламборгини. И пусть было произведено лишь 135 таких машин – тем более радостно видеть в наши дни гостя из столь отдаленного прошлого.

В марте 1964 года Automobili Lamborghini находилась в «зачаточном состоянии». Основанная всего за несколько месяцев до этого компания представила свой первый прототип в октябре 1963 года. Концепт-кар назы-

вался 350 GTV, был спроектирован Франко Скальоне и построен на заводе Carrozzeria Sargioto в Турине. На основе этого проекта в 1964 году был создан Lamborghini 350 GT. Шасси и трубчатая рама были результатом работы инженера Джампаоло Даллара, совсем молодого в то время, а теперь считающегося одним из лучших специалистов по проектированию шасси в мире. Двигатель Lamborghini V12 объемом 3,5 литра с двумя сдвоенными распределительными валами и цепным приводом был разработан инженером Джотто Биццаррини. Конструктор предусматривал использование мотора в соревнованиях, но инженер Паоло Станцани адаптировал двигатель для дорожного использования на модели Lamborghini 350 GT. Уже через несколько месяцев после появления новинки объем двигателя был увеличен до четырех литров на 400 GT. В этой конфигурации мотор стал краеугольным камнем успеха Lamborghini. В течение следующих 40 лет одна и та же схема двигателя будет использоваться в различных вариациях и станет одним из ключевых символов бренда. Двигатель Lamborghini V12 будет использоваться







ДЛЯ ПРОСМОТРА ДРУГИХ МАТЕРИАЛОВ  
В ЭТОЙ РУБРИКЕ СКАНИРУЙ QR CODE



# РНУЛСЯ



в переднем продольном положении на 400 GT, Islero, Jarama, Espada и LM 002, в заднем поперечном положении на Miura и в заднем продольном положении на Countach и Diablo.

Разработкой алюминиевого кузова Lamborghini 350 GT и его производством занималась компания Carrozzeria Touring в Милане. Эта компания в начале 1960-х годов считалась лучшей в изготовлении кузовов спортивных автомобилей с роскошной отделкой. Салон получил

конфигурацию 2+1, с двумя передними сиденьями и одним центральным задним. Интерьер 350 GT был оформлен с использованием кожи и хромирования.

Помимо дизайна были поразительны и инженерные решения: четыре независимых колеса в подвеске и двигатель мощностью 320 л. с. выглядели самыми передовыми компонентами в серийно выпускаемом автомобиле.

Первая серийная модель Lamborghini сразу же стала хитом и привлекла







внимание многих средств массовой информации, присутствовавших на автосалоне в Женеве. Сам Ферруччо Ламборгини демонстрировал машину зрителям, будущим покупателям и журналистам.

Первый 350 GT был доставлен уроженцу Ливорно барабанщику Джампьеро Джусти, который в ту пору находился на пике своего успеха и славы с группой I 5 di Lucca. Позже коллектив стал называться Quartetto di Lucca, он и сегодня считается одним из самых авторитетных джаз-бендов Италии. Появление первого Lamborghini 350 GT у джазмена положило начало тесным отношениям между Lamborghini и миром развлечений, в котором многие актеры и исполнители стали страстными поклонниками бренда. Сам автомобиль в 1967 году «сыграл главную роль» в фильме студии Columbia Pictures «Убей меня быстро, мне холодно» режиссера Франческо Маселли. В этой ленте Lamborghini 350 GT управляла пара главных героев – актеры Моника Витти и Жан Сорель.

Автомобиль, представленный на стенде Lamborghini в Женеве в 1964 году, был построен на шасси 350 GT № 101 и окрашен в оттенок «жневский металл» с белым салоном. Этот автомобиль, который позже использовался в качестве тестовой модели для доводочных и ресурсных испытаний, к сожалению, был разрушен в результате удара сзади, когда остановился на светофоре. Однако 350 GT со вторым номером шасси и красным салоном выжил. Этот автомобиль сейчас является старейшим из существующих серийных Lamborghini 350 GT, прекрасно отреставрированным и сертифицированным Lamborghini Polo Storico. Через шестьдесят лет после дебюта Automobili Lamborghini раритет возвратился на улицы Женевы, чтобы привлечь внимание мирового сообщества к яркой истории автопроизводителя из Сант-Агата-Болоньезе. ■





ДЛЯ ПРОСМОТРА ДРУГИХ МАТЕРИАЛОВ  
В ЭТОЙ РУБРИКЕ СКАНИРУЙ QR CODE



# LEMFÖRDER ДЛЯ ЭЛЕКТРОМОБИЛЕЙ

Такие элементы подвески, как рычаги управления, тяги стабилизатора или колесные шарниры, не только подвержены естественному износу, но и могут быть повреждены в результате аварий или ошибок вождения. В частности, в случае с электромобилями «безобидные аварии на парковке» все чаще приводят к повреждениям, которые делают ремонт абсолютно необходимым. Обладая огромным ускорением, эти автомобили могут развивать высокую скорость даже на коротких расстояниях. Если при этом водитель наезжает на бордюр, это может привести к быстрому повреждению деталей ходовой части.

Разумеется, такое случается и с совершенно новыми автомобилями. Поэтому для автовладельца и независимых мастерских все более важно с самого начала иметь доступ к запасным частям оригинального качества – например, от Lemförder. Под этим брендом ZF Aftermarket продает широкий ассортимент компонентов ходовой части. Около 50 производителей автомобилей по всему миру используют для своих машин детали ходовой части от ZF в качестве заводской установки. Многие электромобили также оснащаются компонентами ZF.

ZF Aftermarket регулярно добавляет новые запасные части в свой ассортимент и охватывает предложенным ассортиментом под брендом Lemförder широкий спектр моделей различных производителей автомобилей. Клиенты могут быстро найти нужную

информацию с помощью функции поиска в онлайн-каталоге продукции ZF Aftermarket (сканируй QR code).

Новые позиции каталога включают детали ходовой части для следующих моделей с электрическим приводом:

- Audi Q4 (осевой шарнир, рычаг управления, тяги и т. д.)
- BMW i7 (рычаг управления, тяга стабилизатора)
- Jaguar I-PACE (рычаг управления, шарнир колеса)
- Porsche Taycan (тяга стабилизатора, соединительная тяга)
- Skoda ENYAQ iV (осевой шарнир, рычаг управления и т. д.)
- VW ID.3, ID.4 и ID.Buzz (тяга стабилизатора)
- VW ID.Buzz (колесный шарнир)

Запасные части Lemförder на 100% соответствуют спецификациям соответствующего автопроизводителя. Нет

Для перехода к  
онлайн-каталогу  
ZF Aftermarket  
сканируй QR code.



никаких изменений ни в размерах, ни в материале. Благодаря этому после ремонта сохраняется первоначальная управляемость автомобиля и безопасность при столкновении.

В течение следующих двух лет ZF Aftermarket продолжит расширять свою программу, предлагая компоненты ходовой части для электромобилей от широкого круга международных OEM-производителей, чтобы обеспечить автовладельцев и независимые мастерские подходящими запчастями на ранних этапах после выхода модели электромобиля на глобальный рынок. ☉





Текст: Сергей Камнев, фотоматериал Skoda Auto

# ОСНОВА МОДЕЛЬНОГО РЯДА

Компания Skoda Auto отмечает 65-летие двух знаковых моделей – Octavia и Felicia. Оба автомобиля впервые были представлены публике на Женевском автосалоне в марте 1959 года, а затем в Лейпциге. Выпущенная в 1996 году современная версия Skoda Octavia за четыре поколения была продана в количестве свыше семи миллионов экземпляров.

**В** марте 1959 года на Женевском автосалоне компания Skoda представила седан Octavia и кабриолет Felicia. И Octavia, и Felicia стали результатом капитальной переделки

модели «Спартак». Инженеры сосредоточились на снижении вибрации, повышении комфорта вождения, а также на улучшении смазки и охлаждения двигателя. Среди прочих модификаций новые

автомобили получили переработанный передний мост, где традиционная рессорная подвеска была заменена винтовыми пружинами с телескопическими амортизаторами. Что касается обозначений моделей, производитель автомобилей отказался от числовых комбинаций в пользу словесных наименований. Седан, ранее известный как S 440/445, был назван Octavia. Это наименование – производное от латинского «октава», то есть «восьмая». Название выглядело вполне уместно, поскольку это была именно восьмая модель, выпускаемая автопроизводителем из Млада-Болеслава с 1945 года. Кроме того, название было оправданно и с технической точки зрения: Octavia стала восьмым автомобилем с несущей рамой, независимой передней подвеской и четырехцилиндровым двигателем.

Базовая версия Octavia оснащалась 1,1-литровым мотором мощностью 40 лошадиных сил. Через четырехступенчатую коробку передач двигатель приводил в движение задние колеса. Машина достигала максимальной скорости в 110 километров в час.







ДЛЯ ПРОСМОТРА ДРУГИХ МАТЕРИАЛОВ  
В ЭТОЙ РУБРИКЕ СКАНИРУЙ QR CODE

Более мощная Octavia Super оснащалась 1,2-литровым двигателем мощностью 45 лошадиных сил. Максимальная скорость автомобиля составляла 115 километров в час.

Наряду с четырехместными седанами Octavia в начале 1959 года миру был представлен кабриолет Felicia. Его оснащали четырехцилиндровым двигателем объемом 1089 куб. см с двойным карбюратором. Мощность двигателя составляла 50 лошадиных сил. Название модели произошло от латинского слова «felicitas», что означает «счастье». Skoda Felicia стала преемницей Skoda 450 – автомобиля с открытым верхом, поставки которого ориентировались прежде всего на экспортные рынки. В период с 1958 по 1959 год было выпущено всего около тысячи единиц Skoda Felicia. Однако автопроизводитель прекрасно осознал потенциал новой модели. Вскоре после мартовской премьеры в Женеве и Лейпциге три новых кабриолета пересекли океан. На Нью-Йоркском автосалоне в апреле 1959 года чехословацкий кабриолет привлек немало внимания. Отчасти успех объясняется промоушен-акцией, в которой участвовала мисс США 1957 года Шарлотт Шеффилд. Судьба Felicia хотя и была недолгой, но оказалась исключительно успешной. К 1964 году произвели около 15 000 таких машин для рынков Европы, Южной и Центральной Америки и даже для Африки.



1990-е годы стали временем возрождения моделей. Так, 26 октября 1994 года новый хетчбэк Skoda Felicia был официально представлен в отеле Atrium в Праге. Этот автомобиль получил подушки безопасности и тормозную систему с АБС. В июне 1995 года портфель бренда пополнился универсалом Felicia Combi, эта модель впервые была представлена публике на автосалоне в Брно.

Первая генерация современного поколения Octavia дебютировала в 1996 году, что явилось важной вехой в новейшей истории автопроизводителя.

Octavia быстро стала самым продаваемым автомобилем Skoda. Второе поколение выпустили в 2004 году, за ним в 2012 году последовало третье. Нынешнее, четвертое поколение модели дебютировало в 2019 году и претерпело фейслифтинг в феврале 2024 года. С более чем семью миллионами проданных автомобилей четыре современных поколения Octavia входят в десятку лучших автомобилей. Модель является самым продаваемым автомобилем в Европе и остается основой модельного ряда Skoda. ■





ДЛЯ ПРОСМОТРА ВИДЕО  
СКАНИРУЙ QR CODE

Текст: Сергей Камнев, фотоматериал Ford

# ОБНОВЛЕННАЯ РУМА

## МЯГКАЯ ГИБРИДНАЯ

Компания Ford представила новую версию компактного пятиместного автомобиля Puma, который пользуется неизменным успехом в Европе. Владельцам этого автомобиля нравится его прогрессивный дизайн, удобство, вместимость и, конечно, интегрированная связь SYNC 4, как в новом Ford Kuga.

Потенциальные приобретатели могут выбрать подходящий для себя вариант комплектации – Titanium, ST-Line или ST-Line X. Особняком стоит спортивная версия модели Puma ST Powershift.

Дизайн кузова новой Puma был вдохновлен формами купе. Обновились передний бампер, фальшрадиаторная решетка, появились новые легкосплавные колесные диски. Для головного освещения в качестве

опции предлагаются светодиодные технологии Dynamic Matrix и Predictive Dynamic Bending Light, помогающие лучше видеть дорогу и подсвечивать повороты. Палитра окраски кузова Ford Puma содержит шесть оттенков, в том числе новый – Cactus Grey.

Обновленная Puma оснащена литровым двигателем Ford EcoBoost, который использует технологию мягкого гибрида с напряжением 48 В, что помогает экономить топливо и повышать мощность силового агрегата до 155 лошадиных сил. Puma ST Powershift со специальным спортивным шасси и пиковой мощностью до 170 л. с. в стандартной комплектации оснащается быстродействующей семиступенчатой автоматической коробкой







ДЛЯ ПРОСМОТРА ДРУГИХ МАТЕРИАЛОВ  
В ЭТОЙ РУБРИКЕ СКАНИРУЙ QR CODE



передат, она в качестве дополнительной опции доступна и для других вариантов Puma.

Интерьер автомобиля разработан с учетом оптимальной эргономики и наилучшего информационного обеспечения. Стиль и комфорт для водителя улучшены благодаря новому выдвижному подлокотнику и спортивному двухспицевому рулевому колесу с плоской нижней частью. Два больших экрана позволяют водителю быть в курсе событий и контролировать ситуацию. Цифровую приборную панель размером 12,8 дюйма можно настроить для отображения информации, которую каждый водитель считает наиболее полезной. Центральный сенсорный экран высокой четкости (12 дюймов) позволяет просматривать навигационные карты и управлять информационно-развлекательной системой, а также контролировать систему климат-контроля или обогрев сидений. Количество физических кнопок минимально. В автомобиле можно использовать подключение 5G и задать вопрос встроенному ассистенту Alexa: «Что у меня сегодня в календаре?», «Как я доберусь до дома?» – или попросить: «Включи мой плейлист». Аудиосистема B&O имеет десять динамиков, а информационно-развлекательная система Puma SYNC 4 наделена вдвое большей вычислительной мощностью по сравнению с предыдущей версией. Смартфоны можно легко интегрировать с помощью беспроводных сервисов Apple CarPlay и Android Auto, а пополнить энергию гаджетов поможет

порт беспроводной зарядки.

Интеллектуальный адаптивный круиз-контроль с функциями Stop & Go, Predictive Speed Assist и LaneCentring замедляет движение на перекрестках, круговых развязках и в поворотах, помогая водителям лучше справляться с вождением, особенно в ночное

время, и обеспечивая обзор с высоты птичьего полета на центральном экране, что упрощает и парковку на оживленных улицах.

Остается сообщить, что обновленная версия кроссовера Puma производится на сборочном заводе Ford Otosan в Крайова, Румыния. ■







Текст: Михаил Логинов, фотоматериал VW

# VOLKSWAGEN ID. BUZZ GTX

Volkswagen представил новый электрический минивэн ID. Buzz GTX. Через некоторое время эта модель будет доступна с двумя колесными базами, двумя размерами батарей, двумя вариантами дизайна интерьера и выбором 5-, 6- или 7-местной компоновки.

## ЕСТЬ ЧТО ВЫБРАТЬ

**Н**овый ID. Buzz GTX оснащен двумя электродвигателями, которые вместе образуют полный привод 4motion, призванный обеспечить оптимальную тягу в любой дорожной ситуации. Максимальная скорость

моделей GTX ограничена электроникой на отметке 160 километров в час. Электродвигатели питаются от аккумуляторов, которые можно подзарядить на станциях быстрой зарядки в диапазоне 10–80% за 26 минут.

Система 4motion обеспечивает тяговые преимущества при буксировке прицепа, в частности, на мокрой или рыхлой поверхности. Версия со стандартной колесной базой может тянуть до 1800 кг, а машина с длинной колесной базой имеет максимальную буксировочную способность в 1600 килограммов. Таким образом, максимально допустимая масса







ДЛЯ ПРОСМОТРА ДРУГИХ МАТЕРИАЛОВ  
В ЭТОЙ РУБРИКЕ СКАНИРУЙ QR CODE

прицепа увеличена на 800 и 600 кг соответственно.

Переднюю часть ID. Buzz GTX дизайнеры оснастили бампером с зарешеченным воздухозаборником и боковыми воздухозаборниками, которые соседствуют с дневными ходовыми огнями. Светодиодные матричные фары IQ.Light включены в стандартную комплектацию. Все черные элементы кузова, такие как решетка воздухозаборника, элементы воздухозаборников, надпись «GTX» и корпуса наружных зеркал, выполнены в черном глянце. Эксклюзивно для ID предлагается новое лакокрасочное покрытие оттенка Cherry Red. Этот красный цвет можно будет получить как однотонное покрытие или в сочетании с Mono Silver Metallic.

В стандартную комплектацию ID. Buzz GTX входят 20-дюймовые легкосплавные диски Solna. А в качестве дополнительной опции предусмотрен выбор из двух вариантов 21-дюймовых легкосплавных дисков. ID. Buzz с длинной колесной базой будет доступен с панорамным люком на крыше и со смарт-стеклом (в качестве опции). Многослойное умное стекло имеет встроенную жидкокристаллическую пленку и может переключаться электронным способом, делаясь прозрачным или непрозрачным.

Темные тона в интерьере подчеркивают спортивный характер самого мощного ID. Обе версии оформлены черной обивкой потолка. Сиденья также имеют особый дизайн. Спереди они имеют электрорегулировку и функцию памяти настроек. Сиденья шиты с использованием черного микрофлиса ArtVelours Eco, который украшает новый ромбовидный узор, а также красные швы и такая же



яркая окантовка. Многофункциональное рулевое колесо тоже украшено вышивкой, аппликацией на центральной накладке и встроенной в нее хромированной аббревиатурой «GTX».

В пятиместном исполнении трехместное сиденье во втором ряду разделяется в соотношении 40:60. В шестиместной компоновке два отдельных сиденья расположены во втором и третьем рядах (2/2/2). Автомобиль с удлиненной колесной базой будет выпущен в пятиместном исполнении (2/3), шестиместном исполнении (2/2/2) и как семиместный (2/3/2). В зависимости от модели сиденья второго ряда можно сдвигать в продольном направлении на 15 см (стандартная

колесная база) или на 20 см (длинная колесная база).

Объем багажного отделения ID. Buzz GTX (стандартная колесная база) в пятиместном исполнении и стандартной колесной базе составляет от 1121 л при загрузке до верхнего края спинки задних сидений до 2123 л, когда заднее многоместное сиденье сложено. Если автомобиль загружается вплоть до первого ряда сидений, доступен объем до 2469 литров. Даже когда в длиннобазном ID. Buzz GTX размещаются семь человек, за третьим рядом сидений остается 306 литров багажного пространства.

Новинками для ID. Buzz GTX являются информационно-развлекательные системы нового поколения с быстрым







процессором и проекционный дисплей (опция). Размер сенсорного экрана теперь составляет 12,9 дюйма вместо 12,0 дюйма (диагональ 33 см вместо 30 см). Также новинкой является сенсорная панель с подсветкой для регулировки температуры в салоне и громкости звучания информационно-развлекательной системы. Новый голосовой помощник IDA5 управляется естественной речью. Это не только обеспечивает легкий доступ к многочисленным функциям автомобиля, но и дает ответы на общие вопросы, используя онлайн-соединение с базами данных, например, такими как Википедия. Голосовой помощник IDA поддерживает интеграцию с ChatGPT (искусственный интеллект). Еще одно новшество – система предупреждения о выходе из автомобиля, при открытии двери уведомляющая о приближающихся сзади автомобилях или велосипедах. Во все модификации GTX включено масштабное обновление аппаратного и программного обеспечения. О том, когда ID. Buzz GTX появится на региональных рынках и сколько он будет стоить, автопроизводитель намерен сообщить позже. ■







Для просмотра других материалов  
в этой рубрике сканируйте QR-код

Текст: Михаил Логинов, фотоматериал Kia

ПРОУРУМ  
НОВЫЕ И ОБНОВЛЕННЫЕ МОДЕЛИ



# КИА К4



## БАЛАНС МЕЖДУ РАЦИОНАЛЬНЫМ И ЭМОЦИОНАЛЬНЫМ

Корпорация Kia представила внешний и внутренний дизайн седана Kia K4. Автомобиль воплощает стремление бренда смело двигаться вперед и демонстрирует инновационные подходы в проектировании.

Эстетика новинки базируется на философии «Объединение противоположностей». Дизайнеры Kia, комментируя этот подход, подчеркивают, что перед ними стояла непростая задача единения и согласования между собой каждого контура, всех плоскостей, граней и кривых в соответствии с философией Kia Opposites United. Дизайнеры Kia строили форму кузова в, казалось бы, нелогичной манере, которую они назвали Twist Logic.

В результате был создан образ прогрессивного динамизма, по мнению разработчиков, излучающий ауру амбиций, энергии и силы. Особенно сложной и выразительной получилась задняя часть седана, в которой, если смотреть сбоку, просматривается подчеркнута мощная плечевая линия, аэродинамический подъем плоскости пола к заднему бамперу и компоновка кормы в стиле фастбэк. Глядя сзади, можно заметить диффузор, встроенный в бампер. Постановка изящных фар и задних фонарей в виде линий, сходящихся под прямым углом по краям автомобиля, обозначает уверенную устойчивую позицию. Дневные ходовые огни визуально объединяются с горизонтальными хромированными молдингами.

В интерьере Kia K4 разработчики постарались совместить комфорт, эстетику и функциональность. На приборной панели доминирует большой центральный экран. Элегантная центральная консоль подчеркивает разделение между местами водителя и переднего пассажира. Физические кнопки

и элементы управления намеренно сведены к минимуму, хотя линейка красиво оформленных и элегантно инте-

грированных физических кнопок, а также поворотный контроллер присутствуют. Кнопки обеспечивают управление системами отопления, кондиционирования и вентиляции. Пассажиры могут выбрать из множества вариантов прямого и фоновое освещения. Для оформления интерьера также предлагаются разнообразные новые цветовые комбинации. ■







Концерн BMW представил электроприводный кроссовер BMW Vision X, который является первенцем Neue Klasse и в общих чертах может ознакомить с философией, эстетикой и технологиями нового класса.



Текст: Андрей Сафонов, фотоматериал BMW

# BMW VISION X

## — ЦЕЛЬНЫЙ, КАК МОНОЛИТ

**В** Neue Klasse концерн BMW намерен представить полную линейку моделей — от спортивного седана до автомобилей новейшего семейства Sports Activity Vehicles (SAV). В руководстве BMW подчеркивают, что Neue Klasse — гораздо больше, чем просто конкретная концепция, это переосмысление бренда, но в то же время это еще больше BMW, чем когда-либо.

Кроссовер BMW Vision Neue Klasse X адресован любителям активного образа жизни, его дизайн сочетает в себе выразительный внешний вид и просторный салон, спроектировать который позволила электрическая архитектура автомобиля. Кроссовер Vision Neue Klasse X имеет длинную колесную базу, короткие свесы и классические пропорции BMW. Экстерьер

примечателен большими окнами, панорамной стеклянной крышей и подсвеченным фирменным сдвоенным знаком на фальшрадиаторной решетке. Этот символ вместе с фарами участвует в приветствии водителя, когда тот подходит к машине. Задние фонари, доходящие почти до центра задней двери, оснащены элементами, напечатанными на 3D-принтере для переменной интенсивности света, что создает особенно выразительный эффект глубины, в которой скрыты источники лучей. Фирменный излом Hofmeister реализован в Neue Klasse X не за счет хромированной окантовки, а с помощью так называемого светоотражающего принта, образующего прозрачную или отражающую поверхность в зависимости от угла обзора. Оттенок, в который окрашен кузов, называется «коралловое серебро».

Что касается аэродинамики, BMW Vision Neue Klasse X может похвастаться впечатляющим снижением лобового сопротивления — примерно на 20% по сравнению с текущими моделями BMW X. Новая конструкция шин и специальная тормозная система электромобиля помогают повысить общую эффективность до 25 процентов.

Удовольствие от вождения, составляющее основу философии бренда, выводится на новый уровень благодаря системе управления приводом и шасси, разработанной специально







ДЛЯ ПРОСМОТРА ДРУГИХ МАТЕРИАЛОВ  
В ЭТОЙ РУБРИКЕ СКАНИРУЙ QR CODE

для Neue Klasse. В том же контексте рассматривается и BMW eDrive шестого поколения. Модернизированная система оснащена новыми цилиндрическими литийионными аккумуляторными элементами, объемная плотность энергии которых более чем на 20% выше, чем у ранее использовавшихся призматических элементов. В сочетании с переходом на 800-вольтовую систему это ускоряет зарядку, сокращая время пополнения энергии почти на треть. Шестое поколение BMW eDrive также обеспечивает больший запас хода, увеличенный на 30 процентов. Программное обеспечение, которым наделен автомобиль, помогает ему всегда двигаться плавно – как при разгоне, так и при торможении.

Разработчики BMW Vision Neue Klasse сообщают, что BMW будущего получат по четыре совершенно новых высокопроизводительных компьютера, которые будут согласованно обрабатывать массив информации, касающийся работы трансмиссии и динамики движения. Вычислительная мощность возрастет до десяти раз по отношению к ныне существующим образцам. Как обещают авторы проекта, результатом модернизации электронных компонентов станут еще более динамичные характеристики автомобилей, большая эффективность, высокая точность



управления и еще больше удовольствия от вождения.

Интерьер автомобиля оформлен текстилем в теплых тонах. Приподнятое положение водительского сиденья обеспечивает уверенную позицию и хороший обзор. Модернизированное

многофункциональное рулевое колесо с кнопками, центральный дисплей с интуитивно понятным сенсорным управлением и голосовой ассистент BMW Intelligent Personal Assistant служат простым, интуитивно понятным интерфейсом для взаимодействия







человека с автомобилем. В BMW Vision Neue Klasse X центральный дисплей элегантно интегрирован в приборную панель, предоставляя сидящим впереди доступ ко всем информационно-развлекательным функциям. BMW Panoramic Vision проецирует важную информацию на всю ширину лобового стекла. В серийных моделях

Neue Klasse эта функция будет дополнена усовершенствованным проекционным дисплеем BMW 3D. Благодаря цифровой функции Hypersonix экипаж автомобиля сможет наслаждаться отличным звуком в любой поездке – обещают разработчики модели. В создании BMW Vision Neue Klasse X широко используются сырье расти-

тельного происхождения и переработанные материалы. В отдельных компонентах на пластик, который получают, например, из выброшенных рыболовных сетей, приходится около 30 процентов. Выбор материалов и методов изготовления деталей Neue Klasse X облегчает разборку компонентов и улучшает возможность их







ДЛЯ ПРОСМОТРА ДРУГИХ МАТЕРИАЛОВ  
В ЭТОЙ РУБРИКЕ СКАНИРУЙ QR CODE



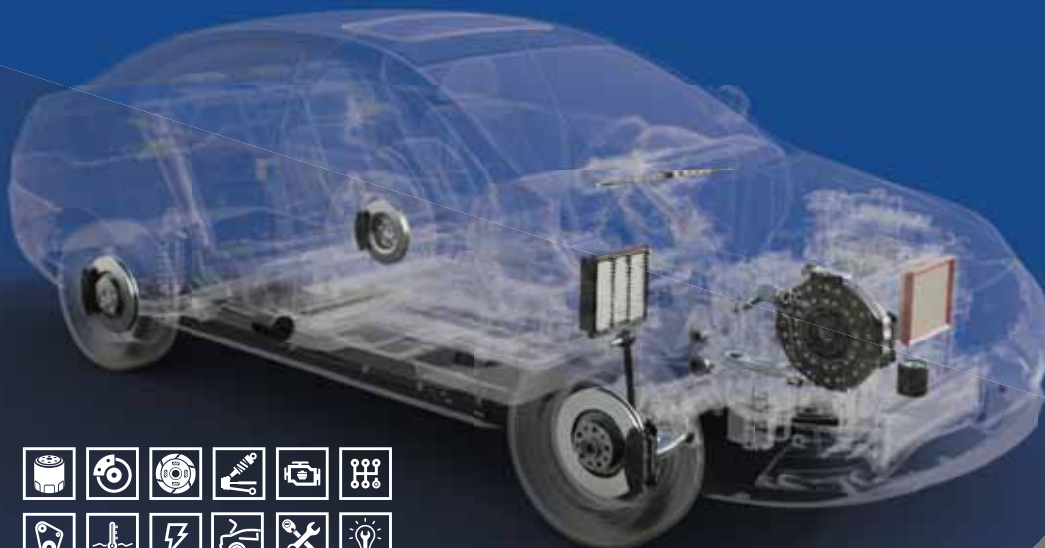
переработки. В этом новая концепция дизайна следует принципу BMW i Vision Circular, представленному в 2021 году, данный принцип подразумевает оптимизацию условий вторичной переработки. Neue Klasse также открывает новую главу в истории производства. Завод BMW Group в Дебрецене (Венгрия) в 2025 году, когда начнется производство Neue Klasse, станет первой производственной площадкой BMW Group в мире, полностью работающей на энергии, не содержащей ископаемого топлива.



РЕКЛАМА

## Уверенность в точной установке

Blue Print — специалист в сфере запасных частей для автомобилей азиатских и европейских производителей с широчайшим ассортиментом деталей тормозной системы, сцепления и всех видов фильтров, с качеством, соответствующим требованиям OE-производителей!



Right First Time®

[www.blue-print.com](http://www.blue-print.com)



Сканируйте QR-код  
и смотрите видео







# INFINITI QX80: ЛАКОНИЧНЫЙ

## И ЩЕДРОЕ НАПОЛНЕНИЕ

**Ф**лагман линейки Infiniti – это первая серийная модель, созданная в концепции дизайна «Артистизм в движении». Внедорожник QX80 имеет смелую, уверенную «осанку», четкие линии и тщательно выверенные пропорции. Передний кластер насыщен как крупными формами, так и мелкими деталями. Проектируя фальшрадиаторную

решетку, дизайнеры вдохновлялись гармонией бамбукового леса. Чтобы подчеркнуть сильный и мощный облик QX80, дизайнеры интересно расположили элементы головного освещения. Узкие многоэлементные светодиодные дневные ходовые огни находятся почти на уровне капота, а комбинированные фары располагаются в нишах дефлекторов, которые на ходу помогают аэро-

динамически оптимизировать поток воздуха вокруг колесных арок.

Дверные ручки, расположенные заподлицо, появляются автоматически. Скрытый дизайн делает внешний вид кузова более аккуратным и способствует улучшению аэродинамических характеристик. Цельный монолитный образ в экстерьере помогают формировать затемненные дверные стойки.







ДЛЯ ПРОСМОТРА ДРУГИХ МАТЕРИАЛОВ  
В ЭТОЙ РУБРИКЕ СКАНИРУЙ QR CODE

ПРОУМ  
НОВЫЕ И ОБНОВЛЕННЫЕ МОДЕЛИ

pitstop

На Международном авто-салоне в Нью-Йорке представили этот полно-размерный люксовый внедорожник в версии 2025 модельного года. Новинка интересна сочетанием лаконичной стилистики с интеллектуальными технологиями и расширенными функциями комфорта.

Текст: Андрей Сафонов, фотоматериал Infiniti

# ДИЗАЙН

Сзади внимание привлекает оригинальный светодиодный элемент во всю ширину кузова. Его сегментированный дизайн согласовывается с внешним видом фальшрадиаторной решетки и ДХО. Этот элемент, оснащенный более чем 300 светодиодами, имеет дымчатую отделку, но светит ярким красным светом.

В палитре окраски кузова нового QX80 предлагается семь ярких оттенков, среди которых особое место занимает новый оттенок Dynamic Metal. Технология этого лакокрасочного покрытия разраба-



тывалась более шести лет. В результате удалось создать эффект жидкого металла. Организованное расположение металлических чешуек в краске дает гладкую текстуру и формирует оттенок, который резко меняется в зависимости от угла обзора.

При приближении владельца с брелоком к автомобилю дверные ручки автоматически выдвигаются. Когда автомобиль отпирается, начинается световое шоу: загорается эмблема Infiniti, а затем включаются отдельные элементы дневных ходовых огней — от центра наружу. Кульминацией шоу является «Световой путь Infiniti» — световая проекция на земле с надписью «Infiniti» и геометрическими формами, напоминающими крылья.

Все версии QX80 оснащаются усовершенствованным 3,5-литровым двигателем VR35DDTT с двойным турбонаддувом. Мотор V6 мощностью 450 лошадиных сил с крутящим моментом 516 Нм получил увеличение на 50 лошадиных сил и 103 Нм по сравнению с предыдущим двигателем QX80. Электронно-управля-



емая система изменения фаз газораспределения способствует четкому отклику дроссельной заслонки. Характеристики двигателя дают водителю ощущение, что у него всегда есть запас мощности. В связке с двигателем работает девятиступенчатая автоматическая коробка передач с диапазоном передаточных чисел, расширенным на 40%, что обеспечивает автомобилю как быстрое ускорение, так и эффективное ровное движение по шоссе.

Внедорожник QX80 в комплектации Pure и Luxe оснащен либо задним







приводом, либо системой Infiniti all-mode 4WD, а комплектации Sensory и Autograph предусматривают полный привод. Все уровни комплектации имеют переключатель режимов движения с позициями «стандарт», «эко», «спорт», «снег», «буксировка» и «персональная». Каждый режим предусматривает уникальную реакцию трансмиссии, электроусилителя руля, функций помощи и, при наличии, полного привода. Усовершенствования модели включают в себя раму с большей поперечной жесткостью – на 57% по сравнению с предыдущей версией QX80, а также использование рулевой рейки с электроусилителем, которая имеет увеличенную на 300% крутильную жесткость.

Электронная пневматическая подвеска и динамическая цифровая подвеска еще больше улучшают плавность хода и

управляемость QX80, предлагая дополнительные преимущества в использовании автомобиля. На высокой скорости пневматическая подвеска опускается на три сантиметра для улучшения аэродинамики. Когда автомобиль припаркован, он способен опуститься на семь сантиметров от нормального уровня, что значительно облегчает посадку и выход пассажиров или погрузку. Наконец, на пересеченной местности пневматическая подвеска поднимается на шесть сантиметров выше обычного дорожного просвета. Динамическая цифровая подвеска постоянно контролирует движение кузова автомобиля и рассчитывает необходимую силу демпфирования для амортизаторов с электронным управлением. Так сокращаются крены кузова в поворотах и сводятся к минимуму раскачка на бездорожье.

В стандартную комплектацию QX80 входят система предупреждения о прямом столкновении, автоматическое экстренное торможение с обнаружением пешеходов, предупреждение о слепых зонах, предупреждение о перекрестном движении сзади, система Blind Spot Intervention и система предотвращения выезда с полосы движения. ProPilot Assist 1.115 с интеллектуальным круиз-контролем входит в стандартную комплектацию модели. Система использует данные навигационной системы для предупреждающей корректировки скорости автомобиля в поворотах, на развязках и в других дорожных ситуациях. В стандартную комплектацию входит задняя дверь с электроприводом. Она может открываться без помощи рук и наделена функцией запоминания угла открытия, позволяющей избежать ударов о нижнюю кромку гаража или о другие препятствия.

Функция Front Wide View обеспечивает обзор вокруг автомобиля на 170 градусов, проецируемый на оба 14,3-дюймовых дисплея. Когда автомобиль припаркован, можно использовать приложение для смартфона, чтобы включить камеру и узнать, не остались ли какие-либо предметы в салоне. Не менее ценной является функция Invisible Hood View, которая использует технологию обработки изображений с внешних камер автомобиля и проецирования изображений на дисплеи. В результате можно видеть сквозь моторный отсек. Еще одним инновационным применением технологии является функция «дневник путешествия». Пассажиры могут получать фото или видео с передней камеры QX80 и делиться ими в социальных сетях, чтобы запечатлеть незабываемое путешествие.







ДЛЯ ПРОСМОТРА ДРУГИХ МАТЕРИАЛОВ  
В ЭТОЙ РУБРИКЕ СКАНИРУЙ QR CODE

ПРОУМ  
НОВЫЕ И ОБНОВЛЕННЫЕ МОДЕЛИ

pitstop



Интерьер нового QX80 во многом вдохновлен японской культурой, он оформлен с использованием многослойных мягких материалов высокого качества. Особое внимание уделено их наложению на любые твердые поверхности, где на них могут опираться руки пассажиров. Кожа и замша, дерево и металл органично сочетаются с высокотехнологичными элементами, такими как сенсорные экраны. В приборной панели используются два 14,3-дюймовых дисплея. Впервые в QX80 предлагается цветной проекционный дисплей, который помогает держать ключевую информацию в поле зрения водителя. Отдельный девятидюймовый сенсорный экран, установленный под дисплеем информационно-развлекательной системы, обеспечивает удобное управление функциями климат-контроля, подогревом или охлаждением передних сидений, а также выбором режимов движения. Поскольку эти функции размещены на отдельном сенсорном экране, они никогда не вмешиваются в информационно-развлекательные операции, такие как навигация или отображение музыки. Infiniti QX80 2025 модельного года – первый полноразмерный внедорожник с аудиосистемой премиум-класса Klipsch с 14 динамиками общей мощностью 600 Вт и 12-канальным усилителем.

Система поддерживает технологию Dynamic Audio Reveal для активной настройки эквалайзера и маскировки фонового шума, а также поддерживает алгоритм DJX 3D Surround для

создания захватывающего звучания по всему салону. При включении индивидуального аудио сидящие на передних сиденьях могут сосредоточиться на определенных звуках, таких, например, как навигационные указания или телефонные звонки. То есть водитель может позвонить по телефону, пока пассажиры продолжают слушать музыку. Поддержать хорошее настроение пассажиров может и 64-цветная фоновая подсветка.

Интеллектуальное зеркало заднего вида было модернизировано. Оно обеспечивает лучшее изображение при слабом освещении. Восемь портов USB type-C с номинальной мощностью до 15 Вт / 3,0 А служат для быстрой зарядки различных электронных

устройств. Холодильник в центральной консоли готов обеспечить экипаж прохладными напитками.

Поскольку полноразмерный внедорожник QX80 имеет семь или восемь посадочных мест, особое внимание в нем уделено обеспечению быстрого, интуитивно понятного доступа к задним рядам. Второй и третий ряды сидений оснащены функциями складывания с электроприводом. Багажное отделение за сиденьями второго ряда увеличилось на 18% по сравнению с предыдущей версией модели; за третьим рядом оно увеличилось на 30 процентов.

Остается сообщить, что в продажу Infiniti QX80 должен поступить летом этого года. Тогда же официальные дилеры в регионах сообщат и цены. ■







Текст: Андрей Сафонов, фотоматериал Lexus

# LEXUS UX 300 — ЕЩЕ МОЩНЕЕ

Бренд Lexus представил недавно городской кроссовер UX 300. Этот автомобиль с гибридной или электрической силовой установкой характеризуется большей мощностью, чем предыдущая версия модели. Новинка также несет в себе передовые технологии и продвинутый функционал.

**М**одельная линейка Lexus UX является наиболее продаваемой в портфеле бренда. Существенная модернизация силовой установки и другие усовершенствования, по мнению производителя, улучшат динамику автомобиля, спроектированного для сочетания безопасности и комфорта. По свидетельству испытавших машину в

действии, возможности кроссовера в UX 300h подкрепляются приятными ходовыми качествами, присущими хетчбэкам.

Lexus UX 300 доступен в виде гибрида с самозарядкой UX 300h и как аккумуляторная модель UX 300e. Как и UX 250h, кроссовер UX 300h оснащен двухлитровым четырехцилиндровым рядным двигателем, соединенным с двумя элек-

тродвигателями. Задний электродвигатель для системы полного привода e-Four стал в 5,6 раза мощнее. Вместо асинхронного двигателя мощностью 5,3 кВт (7 л. с.) теперь установлен двигатель с постоянными магнитами мощностью 30 кВт (41 л. с.). Динамика движения с полным приводом улучшена за счет более жесткого кузова и оптимизированного







Для просмотра других материалов  
в этой рубрике сканируйте QR-код



# ЦЕННЕЕ И УДОБНЕЕ

распределения крутящего момента между передней и задней осями. Инженеры усилили жесткость кузова распорками радиатора и усилением двери багажника.

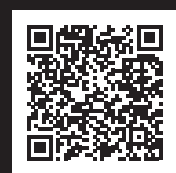
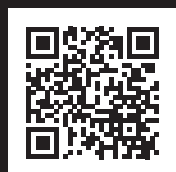
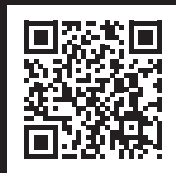
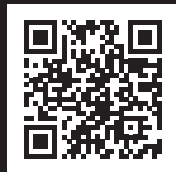
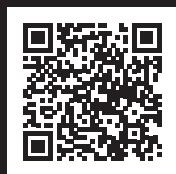
Мощность UX 300h составляет до 146 кВт (199 л. с.), что на 8% больше, чем у UX 250h (135 кВт, 184 л. с.). Это преимущество достигнуто благодаря гибридной системе пятого поколения, в которой никель-металлогидридная батарея с 180 элементами и напряжением 216 В заменена на более эффективную литийионную батарею с 60 элементами и напряжением 222 В. Благодаря наращиванию мощности разгон UX 300h с места

до 100 км/ч сокращен у переднеприводной модели с 8,5 до 8,1 секунды, а у полноприводной – с 8,7 до 7,9 секунды. В новой модели время зарядки постоянным током с 0 до 80% сокращено с 80 до 60 минут. Дальность пробега электрической версии увеличена более чем на 40%, до 450 километров.

В салоне кроссовера теперь в качестве опции могут установить новый 12,3-дюймовый цифровой мультимедийный дисплей. Этот экран настраивается как по внешнему виду, так и по типу предоставляемой информации, развлечениям и возможностям подклю-



www.pitstop.kz



ЧИТАЙТЕ НАШ ЖУРНАЛ В СОЦИАЛЬНЫХ СЕТЯХ!

www.pitstop.kz





чения. Интерфейс согласован с режимами движения. Покупатели UX теперь могут выбрать новый оттенок оформления салона «аммонитовый песок» и пакет отделки тканью или искусственной кожей.

Рулевое колесо оснащено камерой Driver Monitor. Система постоянно проверяет, не потерял ли водитель концентрацию из-за усталости или плохого самочувствия. Если водитель не реагирует на предупреждения, монитор инициирует аварийную остановку и активирует

аварийную световую сигнализацию.

Проактивная система помощи при вождении использует переднюю камеру автомобиля для обнаружения опасностей в движении на низких скоростях в городе. Электроника, например, помогает обнаруживать пешеходов, собирающихся перейти дорогу или идущих по обочине. Также система «видит» припаркованные автомобили и велосипедистов. Автоматические задние аварийные фонари кроссовера UX срабатывают, если возни-

кает опасность столкновения на высокой скорости с впередиидущим автомобилем. Еще одна дополнительная функция – Safe Exit Assist – помогает предотвратить столкновение транспортных средств, приближающихся к UX сзади.

Для окраски кузова новой версии модели предлагается свежий оттенок Sonic Copper. Комплектации F Sport и F Sport Design получили дополнительный двухцветный вариант со специальным набором оттенков кузова. ■





# 2024

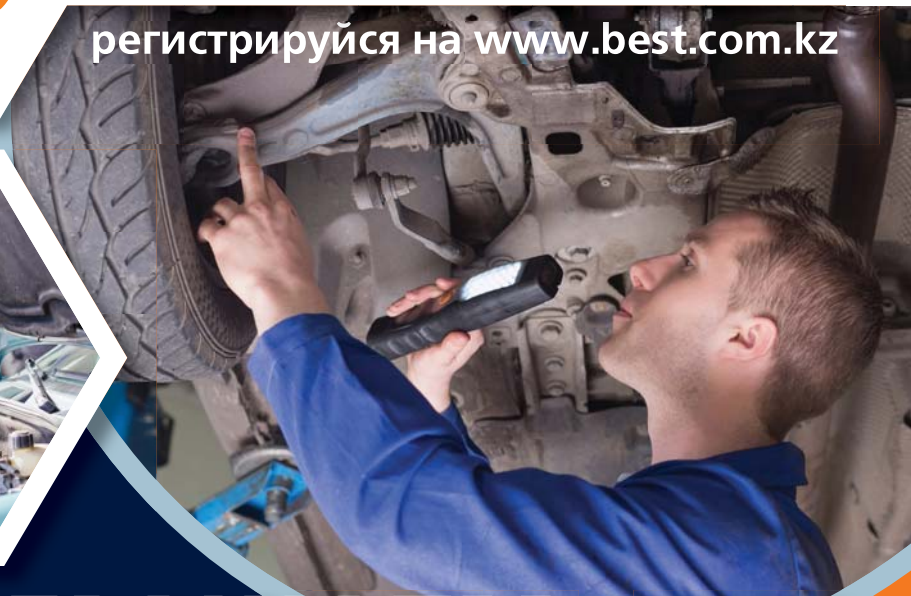


Участие в конкурсе бесплатно!

## КОНКУРС «ЛУЧШИЙ АВТОСЕРВИС»

ДЛЯ ПРЕДСТАВИТЕЛЕЙ  
АВТОБИЗНЕСА КАЗАХСТАНА

регистрайся на [www.best.com.kz](http://www.best.com.kz)



# ПРИГЛАШАЕМ К УЧАСТИЮ!



РЕГИСТРАЦИЯ И ПРИЕМ ЗАЯВОК ОТ УЧАСТНИКОВ И ЭКСПЕРТОВ ОТКРЫТЫ НА САЙТЕ КОНКУРСА ДО 15 АВГУСТА

Цель конкурса – поддержка СТО, автомоек и другого казахстанского автобизнеса, практикующего и внедряющего в свою деятельность прогрессивные методы обслуживания, новейшие инструменты, эффективные методики маркетинга.



КАТЕГОРИЯ  
«КОМПОНЕНТЫ»  
2024

Бренды, представляющие на рынке Казахстана автозапчасти, расходные материалы и специальный инструмент, участвуют в конкурсе в категории «Компоненты».

В эту категорию вошли 12 номинаций:

- Компоненты привода навесного оборудования
- Резино-металлические компоненты подвески
- Амортизаторы и демпферы
- Масла и жидкости
- Аккумуляторы
- Свечи зажигания/накаливания
- Компоненты тормозной системы
- Компоненты трансмиссии
- Диагностическое оборудование
- Шины и диски
- Фильтры
- Лучший технический тренинг/семинар.

Для участников этой категории проводится отдельное голосование, где победителей выбирают эксперты – представители автосервиса Казахстана. Посредством специальных анкет они оценят качество продуктовой линейки заявленного на конкурс бренда, узнаваемость, маркетинг, доступность информации и многое другое. Суммарность баллов, полученных в ходе голосования, определяет победителя в каждой номинации категории «Компоненты».



КАТЕГОРИЯ  
«АВТОСЕРВИС»  
2024

В этой категории участвуют представители различных автосервисных компаний, зарегистрированных на территории Республики Казахстан.

В эту категорию вошли 6 номинаций:

- СТО
- Пункт замены масла
- Шинный сервис
- Сервис автодилера
- Автомойка
- Тематический онлайн-сервис.

Тройка лидеров в категории «Автосервис» определится народным голосованием на сайте [www.best.com.kz](http://www.best.com.kz). Голосование стартует 20 августа и продлится один месяц. Далее жюри конкурса, в которое входят представители популярных брендов автозапчастей, инструментов и расходных материалов, определит победителя в каждой номинации.

Имеешь опыт работы в профессии не менее трех лет и хочешь стать экспертом категории «Компоненты»? Переходи по ссылке.



ГЕНЕРАЛЬНЫЙ  
ПАРТНЕР  
КОНКУРСА:

**bilsteingroup**<sup>®</sup>



КОНКУРС  
ПОДДЕРЖАЛИ:



ВЕСТНИК  
АВТОБИЗНЕСА  
[www.a-master.kz](http://www.a-master.kz)



Организационный комитет конкурса: ТОО «Нувэль Казахстан». Тел.: +7 (727) 296 98 09, e-mail: [info@best.com.kz](mailto:info@best.com.kz)





# RENAULT CAPTUR

Текст: Андрей Сафонов, фотоматериал Renault

## ОБНОВЛЕН И ДОПОЛНЕН

Разработчики называют модель «voiture a vivre» – «автомобиль для жизни». Этот компактный кроссовер можно использовать в городе или на селе, как автомобиль для путешествий или для целей оперативных служб. Новая версия Renault Captur, представленная недавно, стала развитием наиболее ценных качеств модели.

С момента старта продаж в 2013 году в 90 странах мира продано свыше двух миллионов автомобилей Renault Captur. Новый Captur сохраняет универсальность, двухцветную окраску кузова и просторное внутреннее

пространство, а также широкий спектр оригинального высокотехнологичного оборудования. Новое поколение получило ряд новых функций и еще более выразительный дизайн, инициированный Жилем Видалем, руководителем отдела

дизайна Renault. Играя со светом, четкими линиями и деталями, дизайнеры стремились создать в новинке более динамичный эффект.

Дизайнеры трансформировали переднюю часть автомобиля. Они поставили перед узкой фальшрадиаторной решеткой крупный логотип. Выше стал капот. Два воздухозаборника, расположенные рядом с дневными ходовыми огнями, способствуют улучшению аэродинамики и охлаждению передних тормозов. Светодиодные фары предусмотрены в стандартной комплектации. Светодиодные дневные ходовые огни имеют вертикальную ромбовидную форму, вдохновленную логотипом бренда. Когда двери отпираются дистанционно, фары включаются и выполняют сценарий приветствия.

Плафоны задних фонарей теперь стали прозрачными. По мнению разработчиков новой версии дизайна, в сочетании с новым логотипом и обновленным диффузором эта особенность придает задней части автомобиля более современный вид.

Модель имеет три уровня комплектации: Evolution, Techno и Esprit Alpine. Для базового уровня предусмотрены 17-дюймовые колеса Flexwheel, а также матовая черная окраска нижней части кузова с длинными защитными пластинами спереди и сзади. Techno оснащается колесами с 18-дюймовыми легкосплавными дисками и отделкой кузова High Gloss Black. Уровень Esprit Alpine можно узнать по логотипам «Ice Black», окантовке окон High Gloss Black, 19-дюймовым колесам, аэродинамическому сплиттеру, а также по защитным пластинам с матовой окраской Slate Grey. Esprit Alpine комплектуется новыми шинами Michelin 225/45R19, которые впервые доступны на Captur.







ДЛЯ ПРОСМОТРА ДРУГИХ МАТЕРИАЛОВ  
В ЭТОЙ РУБРИКЕ СКАНИРУЙ QR CODE

ПРОЦУРУМ  
НОВЫЕ И ОБНОВЛЕННЫЕ МОДЕЛИ

**pitstop**



Обновленная модель имеет шесть версий окраски кузова: жемчужно-белый, устрично-серый, звездный черный, темно-серый, железно-синий и огненно-красный. Опционально для крыши и наружных зеркал можно выбрать оттенки Highland Grey, Starry Black или Perle Beige. Последний из упомянутых вариантов – новый оттенок шампанского, он недоступен в комплектации Esprit Alpine.

Новый Captur можно персонализировать с помощью широкого спектра дополнительного оснащения, включая фонари, подножки, буксировочный крюк, багажник для велосипедов или дверные пороги с подсветкой.

Новый Renault Captur будет доступен с шестью вариантами силовых агрегатов, включая полностью гибридный вариант E-Tech мощностью 145 лошадиных сил. В линейке бензиновых двигателей предлагаются следующие варианты: трехцилиндровый 1.0 TCE мощностью 90 л. с. с турбонаддувом и шестиступенчатой механической коробкой передач; гибридный четырехцилиндровый 1.3 TCE (140 л. с.) с шестиступенчатой МКП; гибридный четырехцилиндровый турбированный 1.3 TCE (160 л. с.) с автоматической коробкой передач EDC; четырехцилиндровый турбированный 1.3 TCE (155 л. с.) в связке с автоматической коробкой передач – этот вариант будет доступен лишь на отдельных рынках. Модель также оснащается двигателем, работающим как на сжиженном нефтяном газе, так и на бензине, это трехцилиндровый турбированный 1.0 TCE мощностью 100 л. с. в паре с шестиступенчатой МКП.

Новый Renault Captur оснащен подвеской MacPherson спереди и полужесткой осью сзади. Для более динамичной езды инженеры пересмотрели геометрию

подвески и характеристики амортизаторов, а также калибровку гидроусилителя руля. Изменения в ходовой части призваны обеспечить лучший контроль движений кузова автомобиля, сократить время реакции подвески на особенности дороги и повысить удовольствие от вождения. Настройки Multi-Sense включают четыре режима движения: Eco, Sport, Comfort и MySense. Для каждого из данных режимов предусмотрены свои усилия на руле, реакция двигателя, маневренность и даже интенсивность подсветки приборной панели и салона.

Интерьеру обновленного Renault Captur постарались придать более современный вид благодаря мульти-

медийной системе OpenR Link и новым экранам приборной панели (диагональю до 10,25 дюйма). Мультимедийная система со встроенной поддержкой Google предлагает лучшие бортовые технологии с Android Automotive, система совместима с Android Auto и Apple CarPlay для проводного или беспроводного подключения смартфона. Доступ к сервисам Google Maps, Google Assistant и более 50 (в зависимости от страны) приложениям Google Play можно получить одним прикосновением пальца. Благодаря технологии FOTA операционная система получает обновления, а обслуживание автомобиля становится прогнозируемым.



РАСХОДНЫЕ МАТЕРИАЛЫ • ВСЕ ДЛЯ АВТОМАЛЯРА • ПОДБОР КОЛЕРА • АВТОСТРАХОВАНИЕ











[www.avtomalyar.kz](http://www.avtomalyar.kz)









 +7 727/ 339-82-53, +7 707/ 225-39-99

 e-mail: info@avtomalyar.kz

Реклама





В New Captur вся отделка салона выполнена из переработанных тканей. Топовый уровень Alpine имеет ремни безопасности с синей отстрочкой, спортивные педали с алюминиевым покрытием, фирменные дверные пороги и специальное рулевое колесо.

В передней части салона в стандартной комплектации предлагаются два разъема USB-C и розетка на 12 В (еще одна находится в багажнике). В салоне автомобиля предусмотрен объем

хранения в общей сложности 24,7 литра для размещения вещей, включая семи-литровый перчаточный ящик. По объему багажника новый Captur входит в число лучших на рынке: максимальный объем составляет 616 литров (536 куб. дм), когда заднее сиденье полностью сдвинуто вперед (на 16 см), прирост составляет 132 литра (114 куб. дм). При сложенном заднем сиденье (разделение 2/3–1/3) длина свободного пространства составляет 1,57 метра.

Знаменитый французский композитор Жан-Мишель Жарр участвовал в разработке двух доступных для модели аудиосистем: Arkamys Auditorim (в стандартной комплектации) и Harman Kardon (в качестве опции).

Новый Renault Captur оснащен 28 системами помощи водителю (ADAS), разделенными на три категории: безопасность, вождение и парковка. Подсказки Predictive Eco Driving Advice помогают водителю управлять автомобилем и снизить расход топлива. В комплектациях Techno и Esprit Alpine доступен Active Driver Assist с навигационной системой и пакетом Advance Driving. Это функция автономного вождения второго уровня, сочетающая в себе адаптивный круиз-контроль и Stop & Go. Новая кнопка слева от рулевого колеса – My Safety Switch – позволяет водителю одним нажатием активировать или деактивировать предпочтительные настройки ADAS (не менее пяти одновременно).

Новый Renault Captur по-прежнему будут собирать на заводе в Вальядолиде (Испания). Интересно, что перед выходом на рынок 70 автомобилей проедут расстояние в один миллион километров. Цель пробега – определить области для улучшения и обеспечить новой версии Captur высочайший уровень качества, надежности и удовольствия от вождения. ■







ДЛЯ ПРОСМОТРА ДРУГИХ МАТЕРИАЛОВ  
В ЭТОЙ РУБРИКЕ СКАНИРУЙ QR CODE

АВТОМАРКЕТ  
ЗАПЧАСТИ, ГАДЖЕТЫ, ИНСТРУМЕНТ



# ОТЛИЧНЫЙ ОБЗОР ОТ BLUE PRINT!



**Щ**етки стеклоочистителя, или, как мы привыкли их называть, «дворники», — это важный компонент, необходимый для очищения лобового или заднего стекла и обеспечения беспрепятственного обзора дороги. Однако чистящий элемент щетки изготавливается из мягкой резины, которая со временем изнашивается, поэтому для поддержания оптимальной очистки лобового стекла и обеспечения хорошей видимости щетки необходимо регулярно заменять. Большинство автопроизводителей рекомендуют заменять щетки стеклоочистителя один раз в промежутке от 6 месяцев до 1,5 лет. Но только пользователь автомобиля точно определяет, когда необходима замена этих деталей, ведь именно он может оценить степень изношенности щеток по таким признакам, как:

- наличие полос или разводов на лобовом стекле;
- скрип и шум при движении «дворников»;
- неравномерное движение, дерганье щеток;
- неплотное прилегание к лобовому стеклу.

Если что-то из вышеупомянутого вы наблюдаете в работе ваших щеток стеклоочистителя, значит, пора их менять.

В ассортименте Blue Print вы найдете широкий выбор щеток стеклоочистителя для применения в автомобилях европейских, азиатских и американских производителей. Он включает в себя порядка 47 наименований стандартных, гибридных

и бескаркасных щеток очистителя лобового стекла, а также щеток очистителя со специальным креплением для стекла заднего вида.

Щетки стеклоочистителя от Blue

Print подходят для использования в любую погоду. Они обеспечивают превосходную эффективность очищения в течение 500 000 рабочих циклов, что подтверждено испытаниями.

Расшифровка артикульного номера щеток стеклоочистителя

**AD | 20 | FL | 500**

AD в начале артикула указывает, что деталь относится к Blue Print

Длина в дюймах

Тип щетки  
CH – стандартная  
HY – гибридная  
FL – бескаркасная  
RR – для заднего стекла

Длина в миллиметрах

Информативный артикульный номер позволяет легко найти нужную щетку стеклоочистителя! Просто выберите нужный тип и размер щетки.

Полный ассортимент щеток и остальной продукции Blue Print, а также брендов febi и SWAG, входящих в состав компании bilstein group, вы найдете в лучшем в своей отрасли электронном каталоге [www.partsfinder.bilsteingroup.com](http://www.partsfinder.bilsteingroup.com)

**bilsteingroup®**  
**partsfinder**



Щетки стеклоочистителя  
Right First Time.





## MANSORY LINEA D'ARABO

Текст: Илья Фарбер, фотоматериал Mansory



ДЛЯ ПРОСМОТРА ВИДЕО  
СКАНИРУЙ QR CODE

# ДВЕ НОВИНКИ В АРАБСКОМ СТИЛЕ

В рамках своей новой программы Atelier специалисты тюнинг-ателье Mansory представили две версии модифицированных автомобилей, созданных на базе Rolls-Royce Cullinan.

**Н**овинки, вышедшие в серии Limited Editions, имеют индивидуальные особенности (One of One). Они создавались на основе идей и личных предпочтений владельца компании Куроша Мансори. То есть спецификация программы «Ателье» заключается в том, что автомобили проектируются и создаются не по заказу владельцев, а находят покупателей уже в готовом виде после демонстрации в автосалонах

Mansory по всему миру. Первые два автомобиля, построенные в соответствии с этой философией и получившие маркировку «Atelier», также уникальны. Эти машины создавались с учетом спроса на роскошные внедорожники высочайшего класса в Объединенных Арабских Эмиратах. И неудивительно, что для доработки компания Mansory выбрала Rolls-Royce Cullinan, который, кстати говоря, постоянно фигурирует в

портфеле продукции этого именитого тюнинг-ателье и пользуется особой популярностью в ОАЭ.

В 2010 году ателье Mansory впервые использовало название Linea D'Oro в рамках полной модернизации Bugatti Veuron. Тогда использование карбона и настоящего золота в изысканном, роскошном автомобиле было выведено на новый уровень. Новая модель Mansory Linea D'Oro следует именно такому подходу к дизайну и переносит его от Bugatti к Rolls-Royce. В свежем творении мастеров Mansory мы снова видим золотистые диски, а также золотистые аппликации в салоне. Все карбоновые детали экстерьера неброски, но украшены вставками







ДЛЯ ПРОСМОТРА ДРУГИХ МАТЕРИАЛОВ  
В ЭТОЙ РУБРИКЕ СКАНИРУЙ QR CODE



из настоящего золота. В интерьере использована черная кожа с золотистой окантовкой и карбоновые компоненты, отделанные золочением. Вставки из настоящего золота также использовались в оформлении центральной консоли и на педалях.

Версия Linea D'Arabo очень похожа на Linea D'Oro по цвету и дизайнерской концепции, однако в ней вместо сочетания черного с золотом используется дуэт черного с медным. Еще одной ключевой отличительной особенностью является оформление карбоновых деталей. Вместо золотых вставок в Linea D'Arabo используется надпись «Mansory» медного цвета, выполненная вязью на арабском языке. Два новых автомобиля также различаются стежкой кожаных сидений и ковриков.

Чтобы удовлетворить высокие

требования к внешнему виду и аэродинамике, дизайнеры Mansory аккуратно изменили форму передней части внедорожника Rolls-Royce. Увеличенные воздухозаборники переднего фартука в сочетании с легким карбоновым капотом придают автомобилям гораздо более динамичный облик. Были переработаны также боковые юбки, работающие с воздушными потоками и в то же время делающие автомобиль более приземистым, чем его серийный аналог. Чтобы сократить подъемную силу на задней оси, дизайнеры Mansory установили элегантный спойлер на задней двери и визуально адаптировали ее к несколько измененному заднему фартуку.

Чтобы колеса соответствовали образу роскошного мощного автомобиля, дизайнеры использовали

24-дюймовые диски типа FD.15. Благодаря специальным алюминиевым сплавам эти легкие кованые колесные диски подходят не только для высоких скоростей, но и для других высоких колесных нагрузок. Специалисты Mansory рекомендуют с данными дисками использовать высокопроизводительные шины размером 295/30R24 как для передней, так и для задней оси.

Для наращивания производительности двигателя оснастили новой системой управления и спортивным глушителем. В результате модернизированный 12-цилиндровый двигатель Cullinan мощностью 610 л. с. (стандартная мощность 571 л. с.) способен разогнать тяжелую машину с места до 100 километров в час за пять секунд. Максимальная скорость составляет до 280 километров в час. ■

## MANSORY LINEA D'ORO







# NEO SPORTS CAFE

Текст: Андрей Сафонов, фотоматериал Honda



## — ДЛЯ УВЕРЕННОГО С

Honda представила новый мотоцикл Neo Sports Cafe с объемом двигателя 125 кубических сантиметров. Модель, позиционируемая производителем как байк начального уровня для взрослых, получила обновление дизайна, полноцветный экран, новый катализатор и четыре новых оттенка окраски.

Эта модель для многих становится первым мотоциклом, который приобретает для оттачивания начальных навыков, приобретенных на курсах обучения вождению. Поэтому инженеры закладывали в характеристики модели совершенно определенные показатели: простое шасси, резвый двигатель и точную управляемость. Вместе со всем этим Neo Sports Cafe имеет стильный дизайн и множество технических новинок

премиум-класса. В результате получилась особенная машина, с которой можно уверенно вступить в «жизнь на двух колесах».

В основании конструкции Neo Sports Cafe лежит ромбовидная рама с внутренним шарниром, она изготовлена из трубчатой и штампованной стали. Длина мотоцикла равна 2,025 м, ширина — 0,82 м, высота — 1,055 метра. Колесная база составляет 1,34 метра.

Высота сиденья равна 81,6 сантиметра. Спереди и сзади установлены 17-дюймовые колеса. Дорожный просвет — 14 сантиметров. Снаряженная масса мотоцикла равна 130 килограммам. Радиус поворота — 2,3 метра. Топливный бак емкостью 10,1 литра обеспечивает мотоциклу запас хода до 460 километров.

Динамичный двигатель Euro 5+ DOHC 4V объемом 124,9 куб. см с жидкостным охлаждением обеспечивает мотоциклу мощность в 15 л. с. (11 кВт) и крутящий момент в 11,6 Нм. Этот двигатель в связке с шестиступенчатой коробкой передач позволяет мотоциклу развить максимальную скорость в 105 километров в час. Байк поставляется с защитой картера. Новый катализатор в выхлопной системе обеспечивает соот-





Для просмотра других материалов  
в этой рубрике сканируйте QR-код



метром 29,6 см с радиальным четырёхпоршневым суппортом спереди и 22-сантиметровым диском с однопоршневым суппортом сзади. В процессе может участвовать ABS, управляемая блоком инерциального измерения (IMU).

Освещение Neo Sports Cafe полностью светодиодное. В фаре используется двойная световая полоса, верхняя для ближнего света, нижняя – для дальнего. Руль мотоцикла поворачивается на 40 градусов. Полноцветный пятидюймовый TFT-дисплей с высокой четкостью изображения унаследован Neo Sports Cafe от модели CB1000R.

Экран предлагает три типа отображения информации в двух вариантах – аналоговом или гистограммном.

Для CB125R доступен весь пакет оригинальных аксессуаров Honda, в который входят: 5-ступенчатый подогрев ручек с функцией памяти, сумка на заднее сиденье, розетка переменного тока на 12 В.

Модель Neo Sports Cafe предлагается потенциальным владельцам в четырех цветовых вариантах: сером металлик, перламутровом белом, синем металлик и красном металлик.

# СТАРТА

ветствие выбросов стандарту Euro 5+.

Стандартная комплектация Neo Sports Cafe предусматривает высококачественную 41-миллиметровую вилку Showa Separate Function Big Piston (SFF-BP) USD с большим поршнем и разделенным контролем сжатия/отскока. Вилка обеспечивает на маленьком Neo Sports Cafe качество работы подвески большого мотоцикла. Сзади демпфирование осуществляет маятник с нерегулируемым одинарным амортизатором. Соотношение веса мотоцикла 51,5% спереди на 48,5% сзади обеспечивает ощущение уверенного сцепления с дорогой и легкость рулевого управления.

Замедление движения осуществляется тормозной системой, оснащенной плавающим передним диском диа-







# ЭТО НАИЛУЧШИЕ РЕШЕНИЯ

## DAYCO®

MOVE FORWARD. ALWAYS.™

На фоне экспозиции скутеров и мотоциклов различных категорий, классов и назначения приводные ремни – как для вариаторов, так и для главной передачи – были представлены в качестве одного из основных компонентов. Такие ремни Dayco производит для конвейерной комплектации и для послепродажного обслуживания. Ремни предназначены не только для мотоциклов и скутеров, но и для велосипедов, снегоходов, квадроциклов, для других средств индивидуальной мобильности. Поэтому ремни имеют разнообразную конструкцию, изготавливаются из различных составов, в зависимости от условий использования техники.

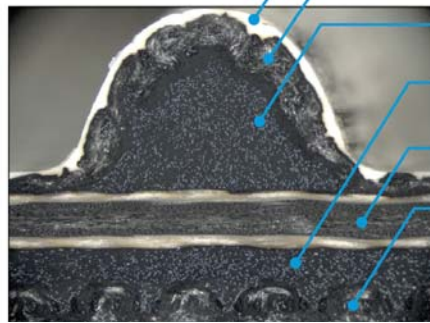
Компания Dayco имеет значительный опыт работы на автомобильном рынке, является крупнейшим поставщиком оригинальных ремней ГРМ для автопроизводителей по всему миру. Технология ременного привода Dayco Power Carbon, например, ярко проявляет себя в BMW CE 04, демонстрируя явное преимущество перед системами с цепным приводом. Преимущество ремня перед цепью заключается в том, что его не нужно смазывать, не требуется регулировать натяжение, ремень легче и тише цепи.

Идеальным решением ремень Dayco Power Carbon, с его теплоотводящими свойствами и способностью транслировать высокую мощность, выглядит в силовых видах спорта, где производители неустанно стремятся наращивать мощность машин. Инженеры Dayco поддерживают связь с этими производителями, работают в научно-исследовательских центрах, что позволяет им применять особые решения, такие как углеродный гибридный корд, особые профили зубьев и высокоэффективные резиновые смеси с арамидными волокнами, а также резину HNBR (гидронитрильный каучук с повышенным содержанием акрилонитрила). Перечисленные решения были протестированы в условиях гонок, где ремни заслужили репутацию наиболее прочных и гибких, самых жаро- и маслостойких, долговечных и надежных, подходящих для применения в высокопроизводительных механизмах. Эти же

На одной из недавно прошедших международных выставок компания Dayco продемонстрировала широкий ассортимент специальных приводных ремней для двухколесных транспортных средств.



### Конструкция ремня Dayco HT Power Carbon



Запатентованный композитный слой из фторполимера PTFE

Нейлоновое покрытие зубчатой части

Резиновый слой с содержанием HNBR\*

Резиновый слой с содержанием HNBR

Гибридный корд

Нейлоновое покрытие обратной части ремня

\* HNBR – гидронитрильный каучук с повышенным содержанием акрилонитрила.

ремни приходят на рынок постгарантийного обслуживания.

Разработчики советуют пользователям обратить внимание на ремень HT Power Carbon, в изготовлении которого использованы передовые технологии и материалы. В нем скрыт гибридный корд, состоящий из волокон стекла и углерода. Это обеспечивает прочность и высокую точность контакта ремня с канавкой шкива. Использование HNBR придает устойчивость к механическим воздействиям и влиянию высоких температур. На выставке был представлен мотоцикл для спидвея, оснащенный таким ремнем. Dayco также выпустила ремень вариатора для байка Derbi, который выиграл чемпионат по мотокроссу. Специальные ремни Dayco работают также в квадроциклах и снегоходах.

В результате непрерывного развития ассортимент продукции Dayco для послепродажного обслуживания постоянно расширяется и теперь включает в себя приводной ремень для скутера Yamaha TMAX 530.

Ассортимент ремней Dayco на сегодня включает 180 позиций, разделенных на три группы. Первая адресована машинам объемом от 50 до 200 куб. сантиметров. Это 94 ремня с классической конструкцией, плоской спинкой и полиэфирным кордом. Вторая группа предназначена для мотоциклов и скутеров с объемом двигателя от 50 до 400 куб. сантиметров. В это семейство вошли 78 ремней с арамидным кордом. Вершину линейки представляют ремни для мотоциклов с объемом двигателей более 400 куб. сантиметров. Данные ремни помимо арамидного корда оснащены двойными зубцами, что обеспечивает большую гибкость и стабильность размеров.

Весь ассортимент ремней вторичного рынка представлен в отличительной окраске и соответствует принципам бренда Dayco как в отношении внешнего вида, так и с точки зрения качества продукции, тем самым представляя дистрибьюторам, профессиональным монтажникам и энтузиастам наилучшие решения.



# Безграничные возможности с решениями от Dayco.



Представляем расширенный ассортимент компонентов Dayco для двигателя, системы охлаждения и шасси. Вся продукция эквивалентна оригинальному оборудованию и проходит испытания в самых экстремальных условиях, чтобы гарантировать высокие эксплуатационные качества и долговечность.

**DAYCO**<sup>®</sup>

MOVE FORWARD. ALWAYS.™



## MERCEDES СОБАКЕ ДРУГ

Специалисты концерна Mercedes-Benz представили нового автомобильного голосового помощника для собак – MBUX Bark Assist.

Этот голосовой помощник связан с интеллектуальным облаком Mercedes, которое способно расшифровывать лай четвероногих друзей и распознавать их потребности. Как сообщают авторы идеи, в будущем собаки смогут самостоятельно управлять некоторыми функциями транспортного средства еще до

начала путешествия.

MBUX Bark Assist позволяет управлять выбором музыки, активировать Energizing Comfort, а также кондиционер и помощника по покупкам. То есть пес сможет настроить любимую музыку, установить комфортную температуру и напомнить хозяину, что необходимо купить побольше сахарных косточек.

Остается лишь пара вопросов: а как же владельцы котов? налицо дискриминация?



Фото Mercedes

## ДЛЯ МАЛОКУБАТУРНИКОВ

Continental теперь предлагает диагональные шины ContiRoad для мотоциклов с объемом двигателя до 300 куб. сантиметров. Такие шины ранее выпускались только для больших мотоциклов спортивно-туристического класса.

Пять новых типоразмеров шин ContiRoad призваны удовлетворить спрос в быстрорастущем сегменте байков с рабочим объемом двигателя от 125 до 300 куб. сантиметров. Семнадцатидюймовые шины имеют два размера на переднее колесо – 100/80 и 110/70, а также три размера на заднее – 130/70, 140/70 и 150/60.

Каркас и контур шины рассчитаны на динамичное вождение. Оптимизированная смесь с диоксидом кремния обеспечивает шине ContiRoad уверенное сцепление даже с мокрой дорогой. Инженеры Continental поза-

Фото Continental



имствовали дизайн протектора у более крупных радиальных шин. Увеличенная толщина в зоне износа обеспечивает шине ContiRoad больший пробег, чем у аналогов.

## ПОДШИПНИК ДЛЯ TESLA



В продуктовом портфеле компании Schaeffler недавно появился ступичный подшипник FAG 713 6980 10. Новинка предназначена для автомобилей Tesla Model S и Model X. Помимо самого подшипника комплект содержит гайку для его фиксации. Более подробную информацию о запчасти можно найти в фирменном онлайн-каталоге компании [www.ru.repxpert.com/ru/catalog/](http://www.ru.repxpert.com/ru/catalog/)

## КОМПОНЕНТЫ УЖЕ В ПРОДАЖЕ

Подразделение ZF Aftermarket расширило предложение запчастей для автомобилей, добавив в портфолио брендов TRW и Sachs 80 новых позиций.

Новые компоненты тормозной системы в числе 31 позиции – это детали для тормозных усилителей и главных цилиндров TRW. Они адресо-

ваны 2,7 миллиона автомобилей марок Audi, BMW, Mercedes-Benz и Volkswagen. Новые комплекты тормозных колодок TRW предназначены для пикапов Ford Bronco и Ranger, Ram 2500 и Ram 3500. Кроме того, ZF Aftermarket предлагает винтовые пружины и маховики Sachs для BMW, GM, Honda, Mazda и других моделей.

## НОВЫЙ ФЛАГМАН НА ВИТРИНЕ

Bridgestone приступил к серийному выпуску новой зимней туристической шины Blizzak 6 Enliten.

Новая флагманская зимняя шина Bridgestone продемонстрировала в испытаниях значительное увеличение пробега: срок ее износа на 32% больше, чем у ее предшественницы, отмеченной множеством наград.

Прогрессивные характеристики Bridgestone Blizzak 6 Enliten обеспечиваются технологией Enliten, в которой консолидировались оптимизированный рисунок и состав резиновой смеси, равномерный износ профиля и оптимизированное распределение ламелей. Шина Bridgestone Blizzak 6 Enliten будет доступна в типоразмерах от 16 до 22 дюймов.



Фото Bridgestone

Фото ZF Aftermarket





Ответы на сканворд, опубликованный в Pitstop № 3-2024

	М	Р	А	К	О	Б	Е	С
И		Е		О		А		
О		М		Б	А	Б	К	И
А	М	А	Д	У		А		Л
Н		Р		Р	О	Я	Л	Ь
Н	А	К	Л	А	Д	Н	А	Я
			Ю		Е		Т	
К	Р	А	Б		С	Т	Ы	Д
О			Э	С	С	Е		У
Р		Ю		Л	А	М	П	А
В	И	Ш	Н	У		Л	Е	Й
Е		К		Г	Л	Я	С	Е
Т	И	А	Р	А		К	О	Н

						Декартова точка	Сумка фотографа	
Писатель Стивен ...	"Дорога" в космосе		Место сбора клюквы		Античное судно		Продюсер ... Спеллинг	
	Писец-профессионал		На него кормят		Врожденный талант			
	Состязание рыцарей							Зной женского рода
					"Острия" на кухне			
Меряет сопровождение	Астролог Павел ...	Русский автомат		Телевизионная ... Борисова				
					Контрольная служба		Упражнение на кольцах	
	Приток Миссисипи		Трын-растение					
						Сорт яблок		... Роговцева
	Движения мышц лица	Актриса ... Оболдина		Космическое агентство США				
	"Червона ..."	... Желлов					Обезьяна Аладдина (мульт.)	
				Грозное облако				

# САЙТ ДЛЯ ПРЕДСТАВИТЕЛЕЙ АВТОБИЗНЕСА КАЗАХСТАНА

- Новости от производителей автозапчастей, инструмента и расходных материалов
- Информация о проводимых акциях, презентациях, семинарах
- Новости на рынке специализированного инструмента, оборудования и специальной одежды
- Статистика продаж официальных дилеров
- Мастер-класс для работников автосервиса

СКАЧИВАЙТЕ АКТУАЛЬНЫЙ ВЫПУСК ЖУРНАЛА В ФОРМАТЕ PDF С САЙТА A-MASTER.KZ

WWW.A-MASTER.KZ



Предлагаем вам подписаться на получение новостей нашего сайта (новости будут приходить еженедельно) и получение уведомлений о выходе нового выпуска журнала.

Чтение нашего журнала в электронном виде доступно на наиболее популярных мировых площадках электронной прессы. Эти сервисы предоставляют возможность читать наш журнал, используя компьютер – через web-браузер, планшет или смартфон, посредством различных приложений. Перечисленные нами сервисы также предлагают возможность оформления подписки с получением уведомления о выходе нового номера.



**PRESSA.RU**

Русскоязычный ресурс чтения электронной прессы. На сайте компании представлена возможность бесплатно просматривать и скачивать новые и архивные номера журнала «Автомастер».



Download on the App Store

GET IT ON Google play



**MAGZTER**

Мультиязычный глобальный ресурс, позволяющий просматривать и подписываться на электронные журналы и газеты.



Download on the App Store

GET IT ON Google play



**ISSUU**

Мультиязычный ресурс, позволяющий просматривать и подписываться на электронные журналы и газеты.



Download on the App Store

GET IT ON Google play





# ФОРМУЛА УСПЕХА

ВЫГОДНЫЙ

БЕСКОМПРОМИССНЫЙ



ОРИЕНТИРОВАННЫЙ  
НА КЛИЕНТА

## FAG

### Актуальное предложение для долгосрочного успеха

С нашим ассортиментом деталей рулевого управления и подвески FAG мы предлагаем специальные компоненты для всех популярных автомобилей европейского производства — идеально подобранные и бескомпромиссно качественные. Наш широкий, постоянно растущий ассортимент первоклассных ремонтных решений предлагает впечатляющее соотношение цены и качества. Так мы создаём реальные дополнительные преимущества и выгодные возможности для бизнеса — для долгосрочного успеха на всех уровнях рынка.

[aftermarket.schaeffler.ru/steering-parts](https://aftermarket.schaeffler.ru/steering-parts)

## SCHAEFFLER